

F1.P

Плінтус накладний

квітень - червень
2023

Наша компанія займається розробкою та виготовленням алюмінієвих плінтусів, що відповідають міжнародним стандартам якості.

Це важливий атрибут, що не тільки доповнює інтер'єр, а й допомагає приховати стик стіни з підлогою. Завдяки якісному матеріалу та сучасним технологіям виробництва, ми гарантуємо довговічний результат.

Зміст

Плінтус накладний алюмінієвий
(креслення, приклади монтажу та варіанти покриття)

> F1.P40	5
> F1.P60	6
> F1.P80	7
> F1.P1220	8
> F1.P1240	9
> P.MDF10F3	10
> P.MDF10R2	11
> P.MDF10R5	12



Design by FSPRO


F1.P40


Плінтус накладний алюмінієвий встановлюється на всі типи поверхонь стін. Мінімалістичний дизайн дозволяє використовувати його в сучасних стилях. Плінтус щільно прилягає до стіни. Практичний у використанні — стійкий до побутової хімії та ультрафіолетового випромінювання.

Кріпиться за допомогою клею, рідких цвяхів або двосторонньої клейкої стрічки.

 Матеріал — алюміній

 Довжина — 2500 мм
Висота — 40 мм
Ширина — 11 мм

 Доповнюється:
> заглушка ліва (L), права (R) та з'єднувач (CC)
> кут зовнішній (OC) та внутрішній (IC)

 Покриття:
> Анодоване покриття, Срібло, 15 мікрон
> фарбований в Білий колір* (RAL9003 мат)
> фарбований в Чорний колір* (RAL9005 мат)
> будь-який колір* згідно палітри RAL

*порошкова фарба



F1.P40A — Анодоване покриття



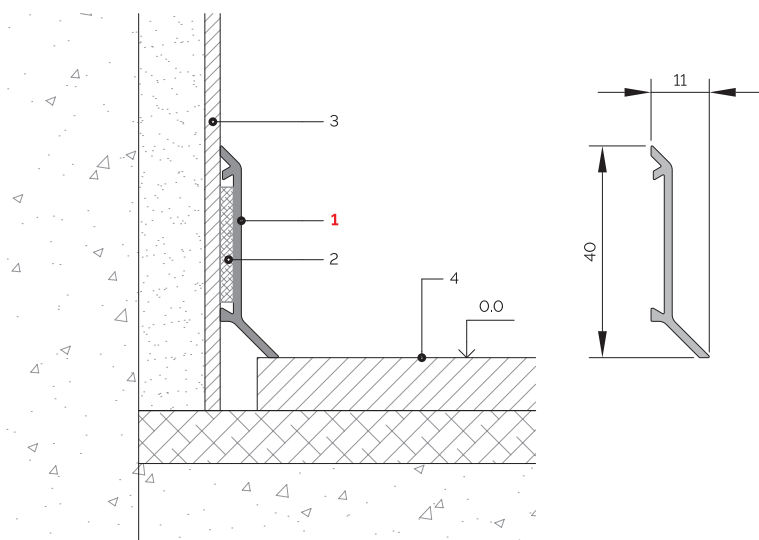
F1.P40RALW — фарбований в Білий колір* (RAL9003 мат)



F1.P40RALB — фарбований в Чорний колір* (RAL9005 мат)



F1.P40RAL — будь-який колір* згідно палітри RAL



1. Плінтус F1.P40
2. Клей

3. Шпаклівка
4. Кінцеве покриття




◀ Замовити
МДФ плінтус F1.P40


F1.P60


Плінтус накладний алюмінієвий встановлюється на всі типи поверхонь стін. Мінімалістичний дизайн дозволяє використовувати його в сучасних стилях. Плінтус щільно прилягає до стіни. Практичний у використанні — стійкий до побутової хімії та ультрафіолетового випромінювання.

Кріпиться за допомогою клею, рідких цвяхів або двосторонньої клейкої стрічки.

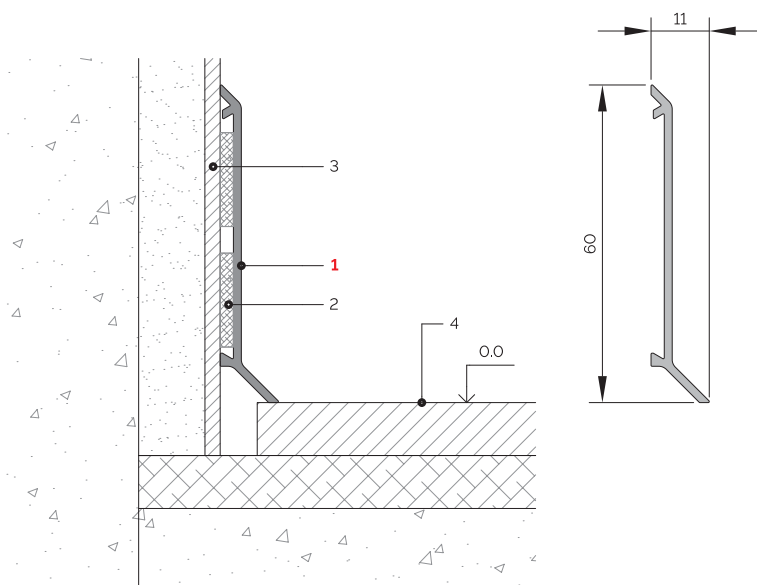
 Матеріал — алюміній

 Довжина — 2500 мм
Висота — 60 мм
Ширина — 11 мм

 Доповнюється:
> заглушка ліва (L), права (R) та з'єднувач (CC)
> кут зовнішній (OC) та внутрішній (IC)

 Покриття:
> Анодоване покриття, Срібло, 15 мікрон
> фарбований в Білий колір* (RAL9003 мат)
> фарбований в Чорний колір* (RAL9005 мат)
> будь-який колір* згідно палітри RAL

*порошкова фарба



1. Плінтус F1.P60
2. Клей

3. Шпаклівка
4. Кінцеве покриття



← Замовити
МДФ плінтус F1.P60



F1.P60A — Анодоване покриття



F1.P60RALW — фарбований в Білий колір* (RAL9003 мат)



F1.P60RALB — фарбований в Чорний колір* (RAL9005 мат)

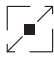



F1.P60RAL — будь-який колір* згідно палітри RAL


F1.P80

Плінтус накладний алюмінієвий встановлюється на всі типи поверхонь стін. Мінімалістичний дизайн дозволяє використовувати його в сучасних стилях. Плінтус щільно прилягає до стіни. Практичний у використанні — стійкий до побутової хімії та ультрафіолетового випромінювання.

Кріпиться за допомогою клею, рідких цвяхів або двосторонньої клейкої стрічки.

	Матеріал	—	алюміній
	Довжина	—	2500 мм
	Висота	—	80 мм
	Ширина	—	11 мм

	Доповнюється:
	> заглушка ліва (L), права (R) та з'єднувач (CC)
	> кут зовнішній (OC) та внутрішній (IC)

	Покриття:
	> Анодоване покриття, Срібло, 15 мікрон
	> фарбований в Білий колір* (RAL9003 мат)
	> фарбований в Чорний колір* (RAL9005 мат)
	> будь-який колір* згідно палітри RAL

*порошкова фарба



F1.P80A — Анодоване покриття



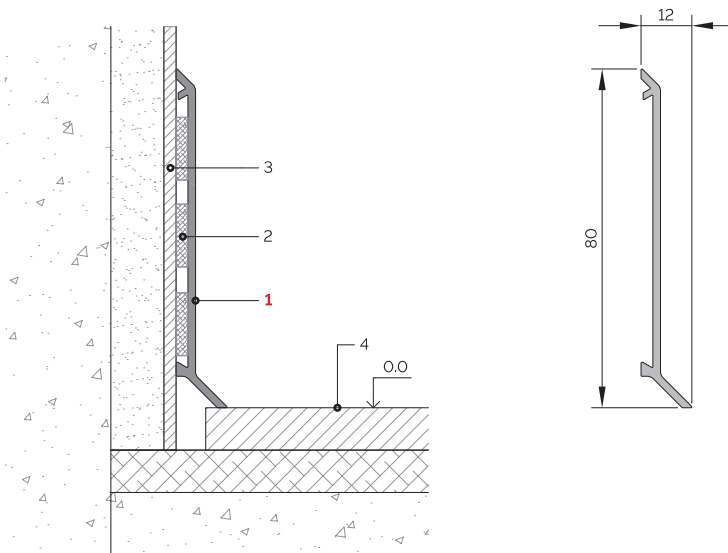
F1.P80RALW — фарбований в Білий колір* (RAL9003 мат)



F1.P80RALB — фарбований в Чорний колір* (RAL9005 мат)



F1.P80RAL — будь-який колір* згідно палітри RAL



1. Плінтус F1.P80
2. Клей

3. Шпаклівка
4. Кінцеве покриття



◀ Замовити
МДФ плінтус F1.P80


F1.P1220


Плінтус накладний алюмінієвий монтується на всі типи поверхонь стін, а завдяки своїм компактным розмірам – підходить для встановлення на стільниці.

Мінімалістичний дизайн дозволяє використовувати його в сучасних стилях. Плінтус щільно прилягає до стіни. Практичний у використанні – стійкий до побутової хімії та ультрафіолетового випромінювання.

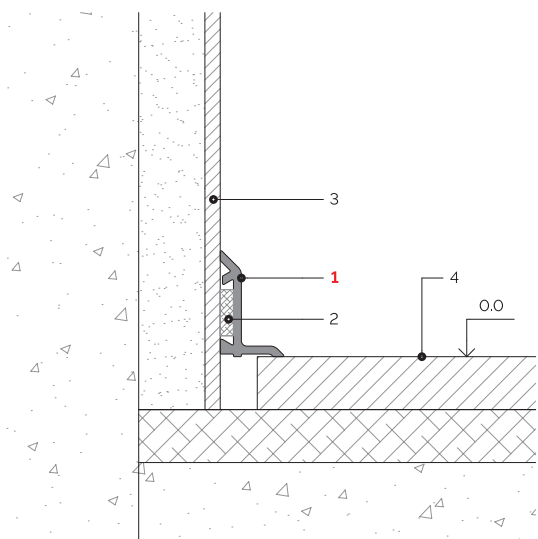
Кріпиться за допомогою клею, рідких цвяхів або двосторонньої клейкої стрічки.

	Матеріал	—	алюміній
	Довжина	—	2500 мм
	Висота	—	20 мм
	Ширина	—	12 мм

	Доповнюється:
	> заглушка ліва (L), права (R) та з'єднувач (CC)
	> кут зовнішній (OC) та внутрішній (IC)

	Покриття:
	> Анодоване покриття, Срібло, 15 мікрон
	> фарбований в Білий колір* (RAL9003 мат)
	> фарбований в Чорний колір* (RAL9005 мат)
	> будь-який колір* згідно палітри RAL

*порошкова фарба



1. Плінтус F1.P1220
2. Клей
3. Шпаклівка
4. Кінцеве покриття



← Замовити
МДФ плінтус F1.P1220



F1.P1220A — Анодоване покриття



F1.P1220RALW — фарбований в Білий колір* (RAL9003 мат)



F1.P1220RALB — фарбований в Чорний колір* (RAL9005 мат)



F1.P1220RAL — будь-який колір* згідно палітри RAL


F1.P1240


Плінтус накладний алюмінієвий монтується на всі типи поверхонь стін, а завдяки своїм компактным розмірам – підходить для встановлення на стільниціях.

Мінімалістичний дизайн дозволяє використовувати його в сучасних стилях. Плінтус щільно прилягає до стіни. Практичний у використанні — стійкий до побутової хімії та ультрафіолетового випромінювання.

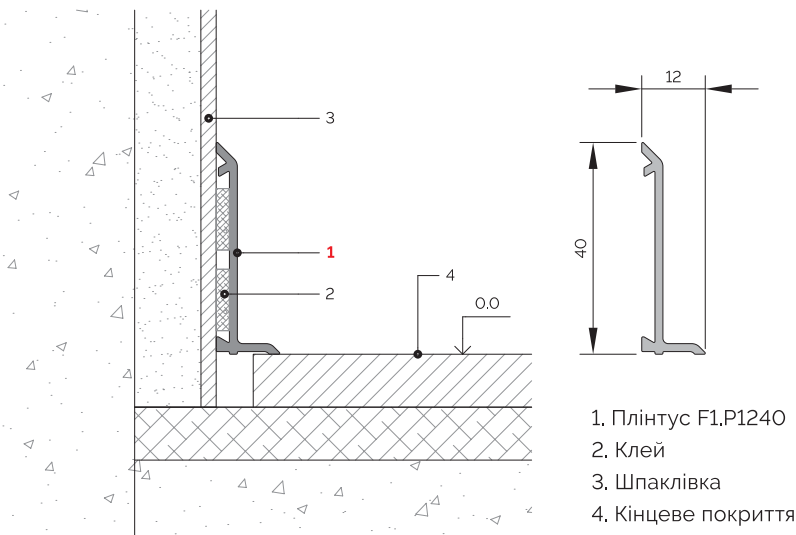
Кріпиться за допомогою клею, рідких цвяхів або двосторонньої клейкої стрічки.

	Матеріал	—	алюміній
	Довжина	—	2500 мм
	Висота	—	40 мм
	Ширина	—	12 мм

	Доповнюється:
	> заглушка ліва (L), права (R) та з'єднувач (CC)
	> кут зовнішній (OC) та внутрішній (IC)

	Покриття:
	> Анодоване покриття, Срібло, 15 мікрон
	> фарбований в Білий колір* (RAL9003 мат)
	> фарбований в Чорний колір* (RAL9005 мат)
	> будь-який колір* згідно палітри RAL

*порошкова фарба



← Замовити
МДФ плінтус F1.P1240



F1.P1240A — Анодоване покриття



F1.P1240RALW — фарбований в Білий колір* (RAL9003 мат)



F1.P1240RALB — фарбований в Чорний колір* (RAL9005 мат)






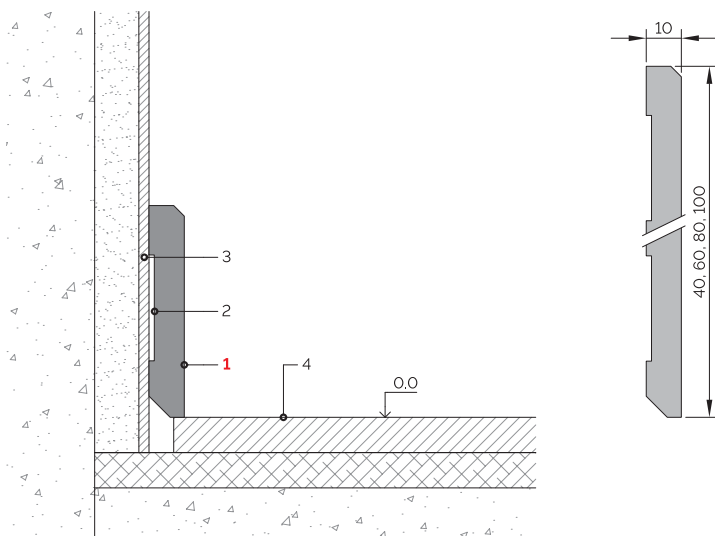
F1.P1240RAL — будь-який колір* згідно палітри RAL

P.MDF10F3

Плінтус МДФ накладний. Мінімалістичний дизайн дозволяє використовувати його в сучасних стилях. Плінтус виготовлений з якісного вологостійкого МДФ, покритий ґрунтом та фарбою австрійської компанії ADLER. Безпечний та практичний у використанні — стійкий до побутової хімії та ультрафіолетового випромінювання.

Встановлюється на всі типи поверхонь стін. Кріпиться за допомогою клейових систем.

	Матеріал	—	вологостійкий МДФ
	Довжина	—	2800 мм
	Висота	—	40, 60, 80 та 100 мм
	Ширина	—	10 мм
	Покриття:		
		> фарбований в Білий колір* (RAL9003 мат)	
		> будь-який колір* згідно палітри RAL або NCS	
		> 8 варіантів кольору металік**	
	*фарба		**фарба австрійської компанії ADLER



- | | |
|----------------------|---------------------|
| 1. Плінтус P.MDF10F3 | 3. Шпаклівка |
| 2. Клей | 4. Кінцеве покриття |



← Замовити
МДФ плінтус P.MDF10F3



P.MDF1040F3 — фарбований в Білий колір* (RAL9003 мат)



P.MDF1060F3 — фарбований в Білий колір* (RAL9003 мат)



P.MDF1080F3 — фарбований в Білий колір* (RAL9003 мат)






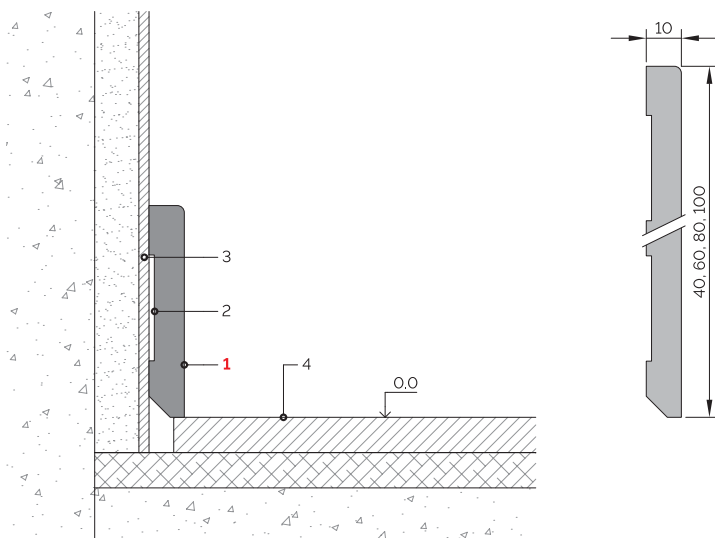
P.MDF10100F3RAL — будь-який колір* згідно палітри RAL або NCS

P.MDF10R2

Плінтус МДФ накладний. Мінімалістичний дизайн дозволяє використовувати його в сучасних стилях. Плінтус виготовлений з якісного вологостійкого МДФ, покритий ґрунтом та фарбою австрійської компанії ADLER. Безпечний та практичний у використанні — стійкий до побутової хімії та ультрафіолетового випромінювання.

Встановлюється на всі типи поверхонь стін.
Кріпиться за допомогою клейових систем.

	Матеріал	—	вологостійкий МДФ
	Довжина	—	2800 мм
	Висота	—	40, 60, 80 та 100 мм
	Ширина	—	10 мм
	Покриття:		
			> фарбований в Білий колір* (RAL9003 мат)
			> будь-який колір* згідно палітри RAL або NCS
			> 8 варіантів кольору металік**
	*фарба		**фарба австрійської компанії ADLER



1. Плінтус P.MDF10R2
2. Клей
3. Шпаклівка
4. Кінцеве покриття



← Замовити
МДФ плінтус P.MDF10R2



P.MDF1040R2 — фарбований
в Білий колір* (RAL9003 мат)



P.MDF1060R2 — фарбований
в Білий колір* (RAL9003 мат)



P.MDF1080R2 — фарбований
в Білий колір* (RAL9003 мат)






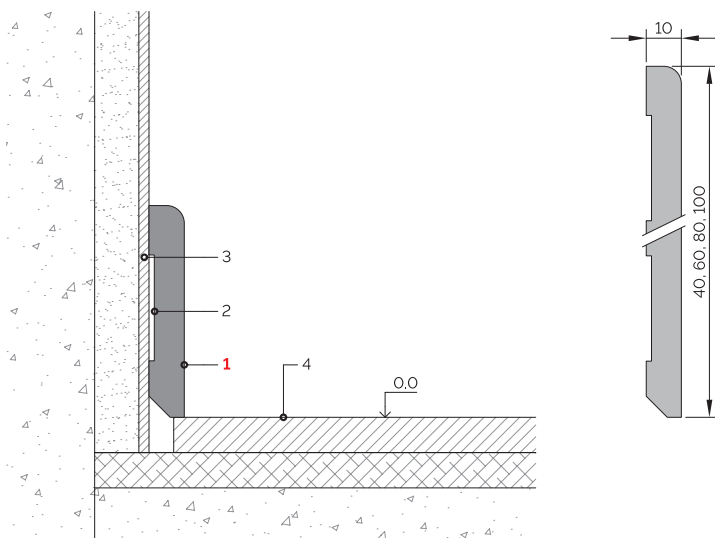
P.MDF10100R2RAL — будь-який колір*
згідно палітри RAL або NCS

P.MDF10R5

Плінтус МДФ накладний. Мінімалістичний дизайн дозволяє використовувати його в сучасних стилях. Плінтус виготовлений з якісного вологостійкого МДФ, покритий ґрунтом та фарбою австрійської компанії ADLER. Безпечний та практичний у використанні — стійкий до побутової хімії та ультрафіолетового випромінювання.

Встановлюється на всі типи поверхонь стін.
Кріпиться за допомогою клейових систем.

	Матеріал	—	вологостійкий МДФ
	Довжина	—	2800 мм
	Висота	—	40, 60, 80 та 100 мм
	Ширина	—	10 мм
	Покриття:		
			> фарбований в Білий колір* (RAL9003 мат)
			> будь-який колір* згідно палітри RAL або NCS
			> 8 варіантів кольору металік**
	*фарба		**фарба австрійської компанії ADLER



1. Плінтус P.MDF10R5
2. Клей
3. Шпаклівка
4. Кінцеве покриття



← Замовити
МДФ плінтус P.MDF10R5



P.MDF1040R5 — фарбований
в Білий колір* (RAL9003 мат)



P.MDF1060R5 — фарбований
в Білий колір* (RAL9003 мат)



P.MDF1080R5 — фарбований
в Білий колір* (RAL9003 мат)



P.MDF10100R5RAL — будь-який колір*
згідно палітри RAL або NCS

FEPRO

Україна, Київська обл.,
с. Крюківщина, вул. Парникова, 3

+380 67 720 10 00

або 0 800 33 44 10 безкоштовно
з усіх телефонів в межах України

