

F2.

Профіль для створення
СВІТЛОТІНЬОВОГО
ШВА

квітень - червень
2023

Профіль тіньового шва від нашої компанії - це сучасне дизайнерське рішення для створення підвісної, «невагомої» стелі. Ідеально підходить для мінімалістичних та лаконічних інтер'єрів, надасть ефектного вигляду вашій кімнаті.

Велика різноманітність товару дозволить обирати ідеальну модель саме для вас. При виробництві ми використовуємо лише якісні матеріали, що гарантують довговічність та безпеку використання.

ЗМІСТ

Профіль тіньового шва алюмінієвий
(креслення, приклади монтажу та варіанти покриття)

> F2.520	4
> F2.1020	6
> F2.D1020	7
> F2.1320L12	8
> F2.D1320L12	9
> F2.2030	10
> F2.D2030	11
> F2.2040L16	12
> F2.D2040L16	13
> F2.10 «Ластівчин хвіст»	14



Design by Igor Sirotov Architects

F2.520

Профіль тінювого шва алюмінієвий.
Використовується для монтажу гіпсокартону
на стику стелі зі стіною. Допомагає створити рівний
тінювий шов з ефектом навісної стелі по всьому
периметру кімнати.

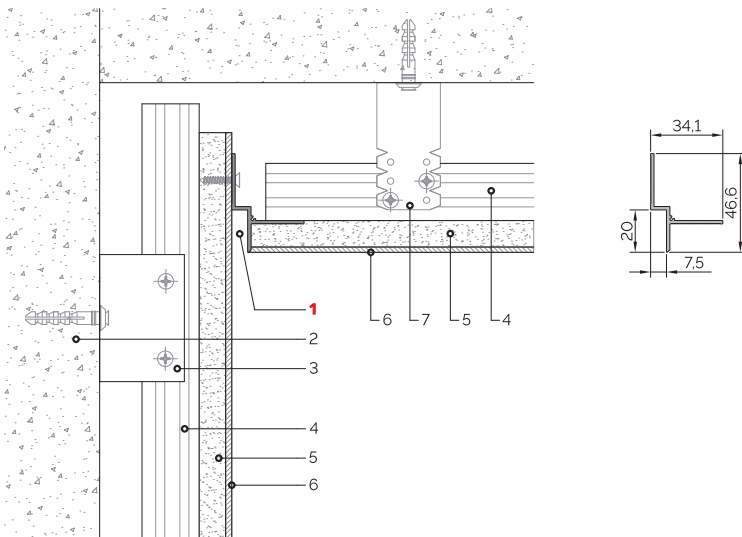
Зручний у монтажі, що прискорює процес встановлення.
Вдало доповнює сучасні дизайнерські рішення.

Матеріал — алюміній
Канал під LED-стрічку — відсутній

Довжина — 3000 мм
Висота — 46,6 мм
Ширина — 34,1 мм

Покриття:
> без покриття
> Анодоване покриття, Срібло, 15 мікрон
> фарбований в Чорний колір* (RAL9005 мат)
> будь-який колір* згідно палітри RAL

*порошкова фарба



- | | |
|-------------------|----------------------|
| 1. Профіль F2.520 | 5. ГКЛ |
| 2. Стіна | 6. Шпаклівка |
| 3. ПН Профіль | 7. Підвіс П-подібний |
| 4. ПС Профіль | |



Замовити
профіль F2.520



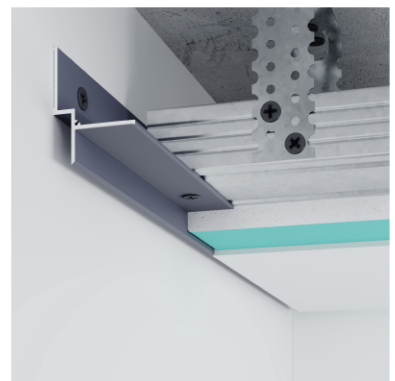
F2.520 — без покриття



F2.520A — Анодоване покриття



F2.520RALB — фарбований
в Чорний колір* (RAL9005 мат)



F2.520RAL — будь-який колір*
згідно палітри RAL

F2.1020

Профіль тінювого шва алюмінієвий.
Використовується для монтажу гіпсокартону на стику стелі зі стіною. Допомогає створити рівний тінювий шов з ефектом навісної стелі по всьому периметру кімнати.

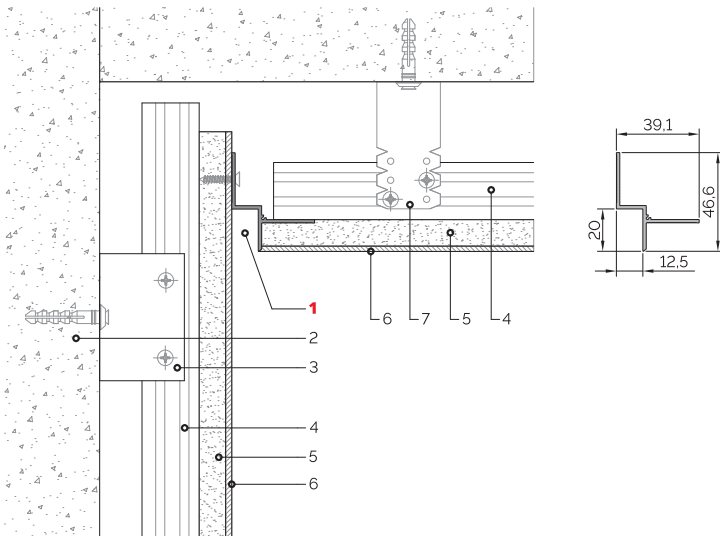
Зручний у монтажі, що прискорює процес встановлення.
Вдало доповнює сучасні дизайнерські рішення.

Матеріал — алюміній
Канал під LED-стрічку — відсутній

Довжина — 3000 мм
Висота — 46,6 мм
Ширина — 39,1 мм

Покриття:
> без покриття
> Анодоване покриття, Срібло, 15 мікрон
> фарбований в Чорний колір* (RAL9005 мат)
> будь-який колір* згідно палітри RAL

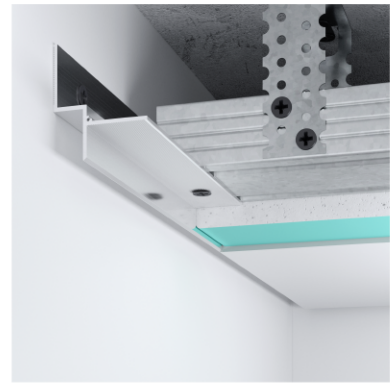
*порошкова фарба



- | | |
|--------------------|----------------------|
| 1. Профіль F2.1020 | 5. ГКЛ |
| 2. Стіна | 6. Шпаклівка |
| 3. ПН Профіль | 7. Підвіс П-подібний |
| 4. ПС Профіль | |



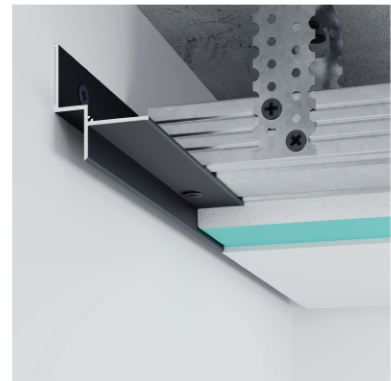
Замовити профіль F2.1020



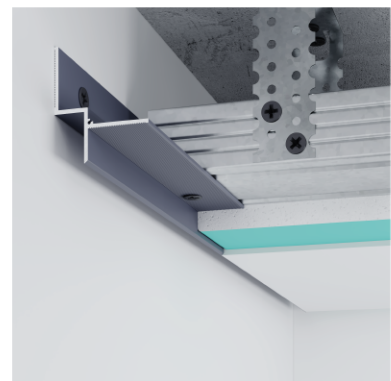
F2.1020 — без покриття



F2.1020A — Анодоване покриття



F2.1020RALB — фарбований в Чорний колір* (RAL9005 мат)



F2.1020RAL — будь-який колір* згідно палітри RAL

F2.D1020

Профіль тінювого шва алюмінієвий Роздільний. Використовується для монтажу гіпсокартону на стелі, не прив'язуючись до стіни. Допомогає створити рівний тінювий шов з ефектом навісної стелі.

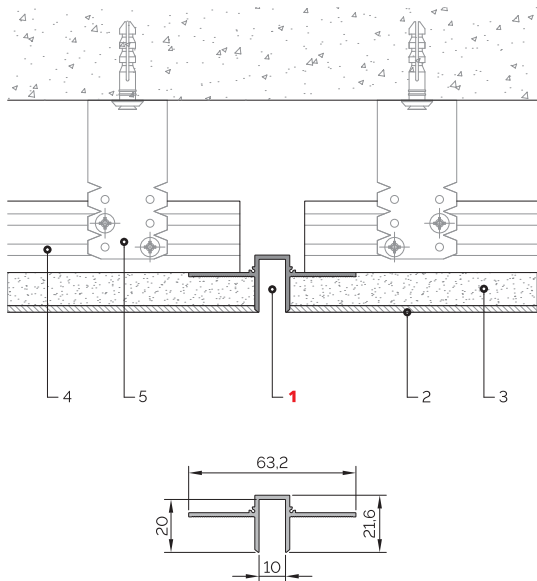
Зручний у монтажі, що прискорює процес встановлення. Вдало доповнює сучасні дизайнерські рішення.

Матеріал — алюміній
Канал під LED-стрічку — відсутній

Довжина — 3000 мм
Висота — 21,6 мм
Ширина — 63,2 мм

Покриття:
> без покриття
> Анодоване покриття, Срібло, 15 мікрон
> фарбований в Чорний колір* (RAL9005 мат)
> будь-який колір* згідно палітри RAL

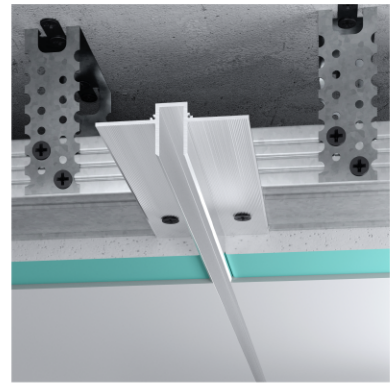
*порошкова фарба



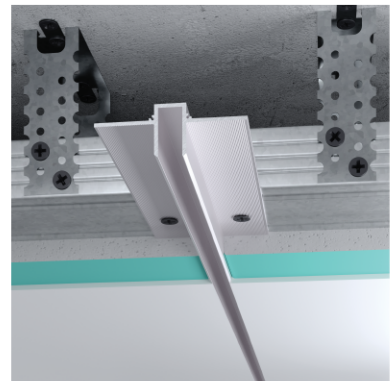
1. Профіль F2.D1020
2. Шпаклівка
3. ГКЛ
4. ПС Профіль
5. Підвіс П-подібний



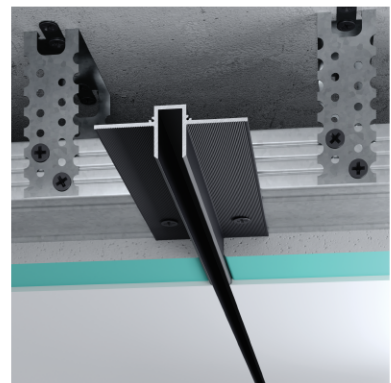
Замовити профіль F2.D1020



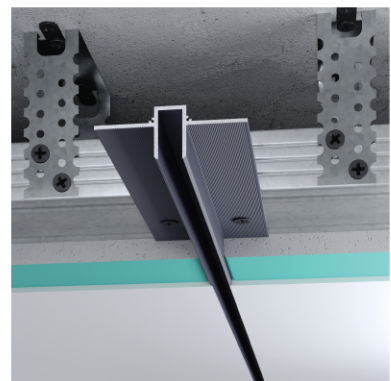
F2.D1020 — без покриття



F2.D1020A — Анодоване покриття



F2.D1020RALB — фарбований в Чорний колір* (RAL9005 мат)



F2.D1020RAL — будь-який колір* згідно палітри RAL

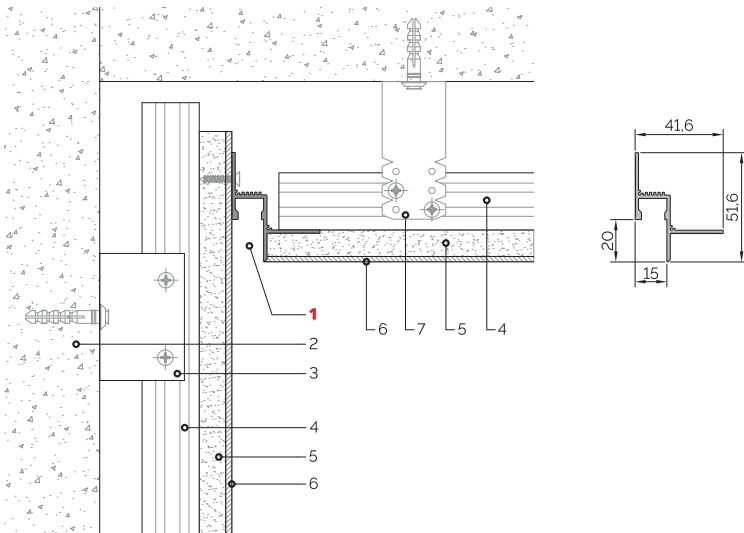
F2.1320L12

Профіль тінювого шва алюмінієвий під LED-стрічку. Використовується для монтажу гіпсокартону на стик стелі зі стіною та має канал під LED-стрічку до 12 мм, що закривається в подальшому світлорозсіюючою лінзою. Допомагає створити рівний тінювий шов з ефектом навісної стелі по всьому периметру кімнати.

Вдало доповнює сучасні дизайнерські рішення.

- | | | | |
|---|-----------------------|---|----------|
| ☐ | Матеріал | — | алюміній |
| ☐ | Канал під LED-стрічку | — | до 12 мм |
-
- | | | | |
|---|---------|---|----------|
| ☐ | Довжина | — | 3000 мм |
| ☐ | Висота | — | 51,6 мм |
| ☐ | Ширина | — | 41,54 мм |
-
- | | | | |
|---|-----------------------------------|--|--|
| ☐ | Доповнюється: | | |
| ☐ | > світлорозсіюючою лінзою F0.LD13 | | |
-
- | | | | |
|---|--|--|--|
| ☐ | Покриття: | | |
| ☐ | > без покриття | | |
| ☐ | > Анодоване покриття, Срібло, 15 мікрон | | |
| ☐ | > фарбований в Чорний колір* (RAL9005 мат) | | |
| ☐ | > будь-який колір* згідно палітри RAL | | |

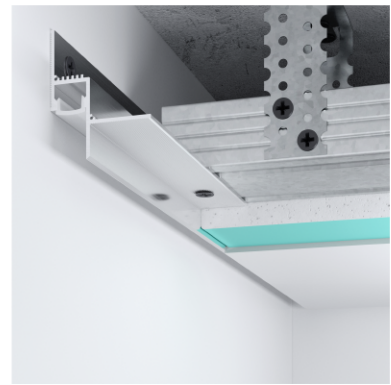
*порошкова фарба



- | | |
|-----------------------|----------------------|
| 1. Профіль F2.1320L12 | 5. ГКЛ |
| 2. Стіна | 6. Шпаклівка |
| 3. ПН Профіль | 7. Підвіс П-подібний |
| 4. ПС Профіль | |



◀ Замовити профіль F2.1320L12



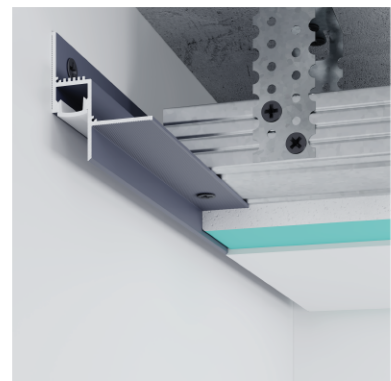
F2.1320L12 — без покриття



F2.1320L12A — Анодоване покриття



F2.1320L12RALB — фарбований в Чорний колір* (RAL9005 мат)



F2.1320L12RAL — будь-який колір* згідно палітри RAL

F2.D1320L12

Профіль тінювого шва алюмінієвий 13 мм
Роздільний під LED-стрічку.
Використовується для монтажу гіпсокартону на стелі,
не прив'язуючись до стіни та має канал під LED-стрічку
шириною до 12 мм, що закривається в подальшому
світлорозсіюючою лінзою. Допомогає створити рівний
тінювий шов з ефектом навісної стелі
по всьому периметру кімнати.

Вдало доповнює сучасні дизайнерські рішення.

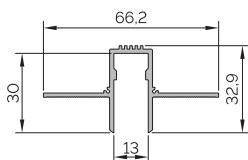
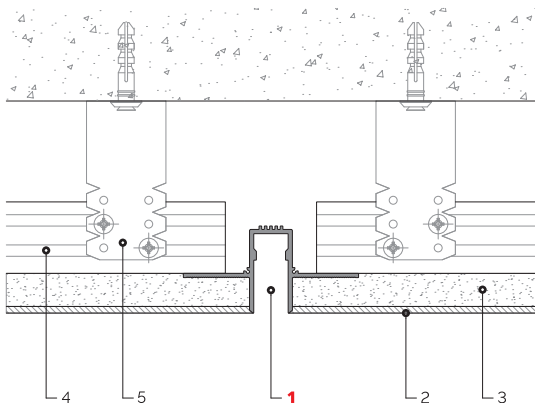
Матеріал — алюміній
Канал під LED-стрічку — до 12 мм

Довжина — 3000 мм
Висота — 32,9 мм
Ширина — 66,2 мм

Доповнюється:
> світлорозсіюючою лінзою FO.LD13

Покриття:
> без покриття
> Анодоване покриття, Срібло, 15 мікрон
> фарбований в Чорний колір* (RAL9005 мат)
> будь-який колір* згідно палітри RAL

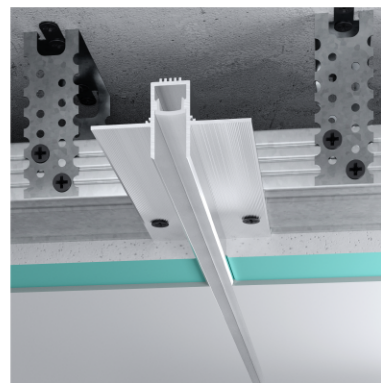
*порошкова фарба



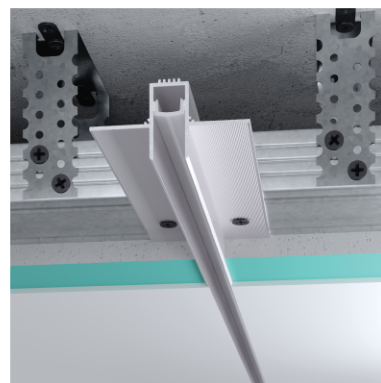
1. Профіль F2.D1320L12
2. Шпаклівка
3. ГКЛ
4. ПС Профіль
5. Підвіс П-подібний



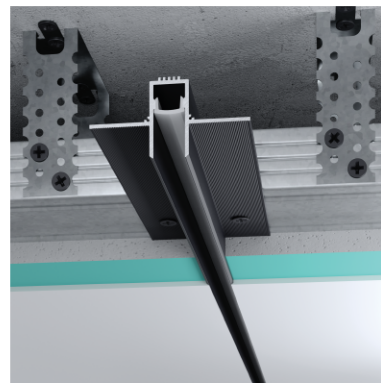
Замовити
профіль F2.D1320L12



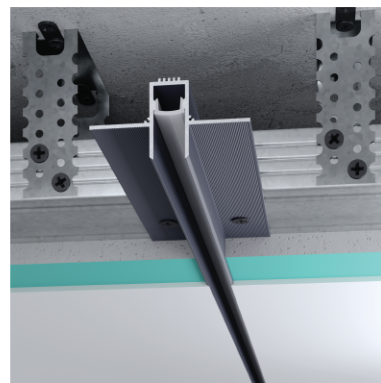
F2.D1320L12 — без покриття



F2.D1320L12A — Анодоване покриття



F2.D1320L12RALB — фарбований
в Чорний колір* (RAL9005 мат)



F2.D1320L12RAL — будь-який колір*
згідно палітри RAL

F2.2030

Профіль тінювого шва алюмінієвий.
Використовується для монтажу гіпсокартону
на стику стелі зі стіною. Допомагає створити рівний
тінювий шов з ефектом навісної стелі по всьому
периметру кімнати.

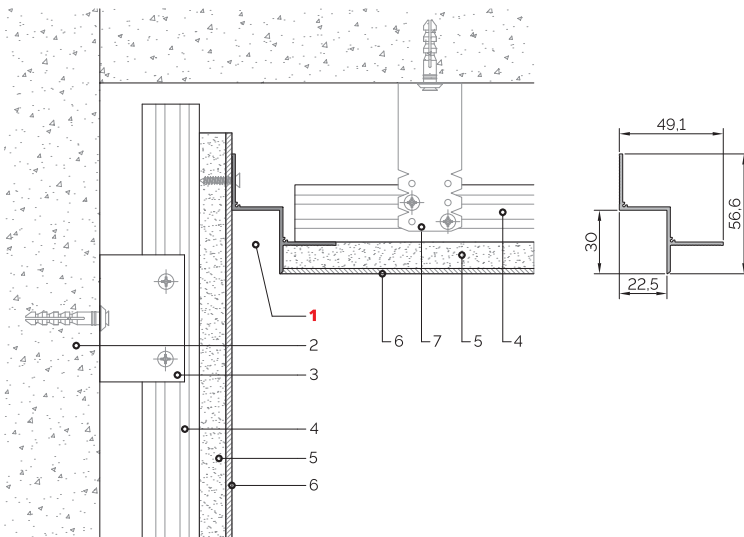
Зручний у монтажі, що прискорює процес встановлення.
Вдало доповнює сучасні дизайнерські рішення.

☐ Матеріал — алюміній
☐ Канал під LED-стрічку — відсутній

☐ Довжина — 3000 мм
☐ Висота — 56,6 мм
☐ Ширина — 49,1 мм

☐ Покриття:
 > без покриття
 > Анодоване покриття, Срібло, 15 мікрон
 > фарбований в Чорний колір* (RAL9005 мат)
 > будь-який колір* згідно палітри RAL

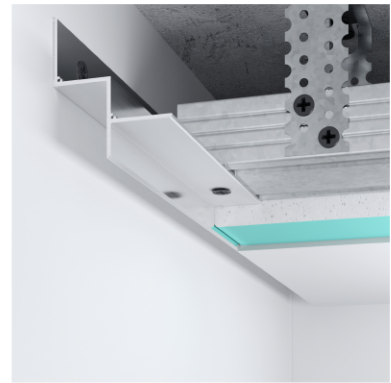
*порошкова фарба



- | | |
|--------------------|----------------------|
| 1. Профіль F2.2030 | 5. ГКЛ |
| 2. Стіна | 6. Шпаклівка |
| 3. ПН Профіль | 7. Підвіс П-подібний |
| 4. ПС Профіль | |



◀ Замовити профіль F2.2030



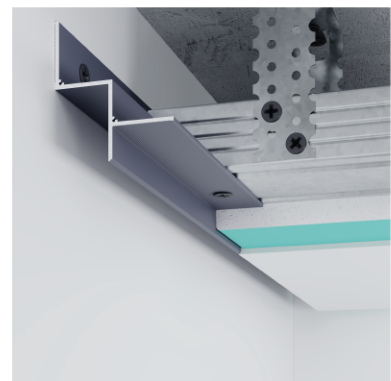
F2.2030 — без покриття



F2.2030A — Анодоване покриття



F2.2030RALB — фарбований в Чорний колір* (RAL9005 мат)



F2.2030RAL — будь-який колір* згідно палітри RAL

F2.D2030

Профіль тінювого шва алюмінієвий Роздільний.
Використовується для монтажу гіпсокартону на стелі,
не прив'язуючись до стіни. Допомогає створити рівний
тінювий шов з ефектом навісної стелі.

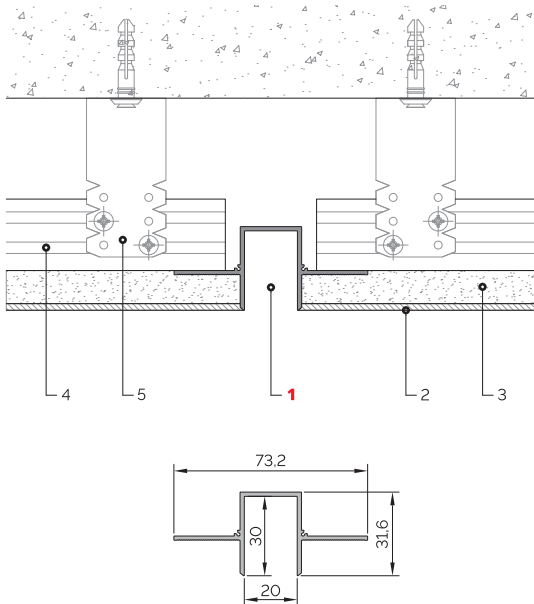
Зручний у монтажі, що прискорює процес встановлення.
Вдало доповнює сучасні дизайнерські рішення.

 Матеріал — алюміній
 Канал під LED-стрічку — відсутній

 Довжина — 3000 мм
 Висота — 31,6 мм
 Ширина — 73,2 мм

 Покриття:
 > без покриття
 > Анодоване покриття, Срібло, 15 мікрон
 > фарбований в Чорний колір* (RAL9005 мат)
 > будь-який колір* згідно палітри RAL

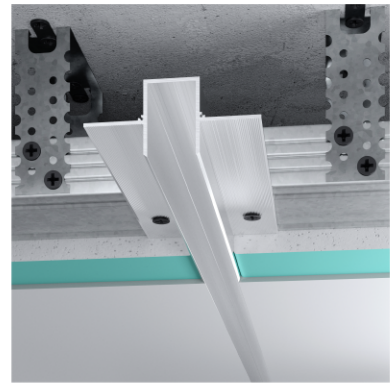
*порошкова фарба



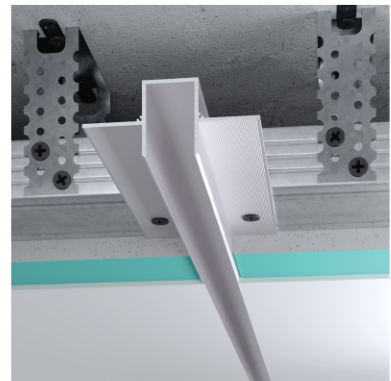
- | | |
|---------------------|----------------------|
| 1. Профіль F2.D2030 | 4. ПС Профіль |
| 2. Шпаклівка | 5. Підвіс П-подібний |
| 3. ГКЛ | |



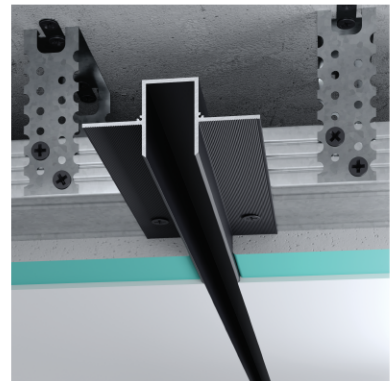
◀ Замовити
 профіль F2.D2030



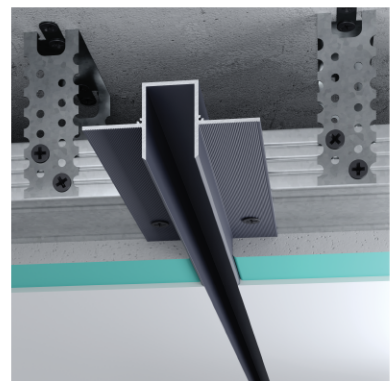
F2.D2030 — без покриття



F2.D2030A — Анодоване покриття



F2.D2030RALB — фарбований
в Чорний колір* (RAL9005 мат)



F2.D2030RAL — будь-який колір*
згідно палітри RAL

F2.2040L16

Профіль тінювого шва алюмінієвий під LED-стрічку. Використовується для монтажу гіпсокартону на стики стелі зі стіною. Допомогає створити рівний тінювий шов з ефектом навісної стелі по всьому периметру кімнати. Конструкція передбачає встановлення LED-стрічки шириною до 16 мм.

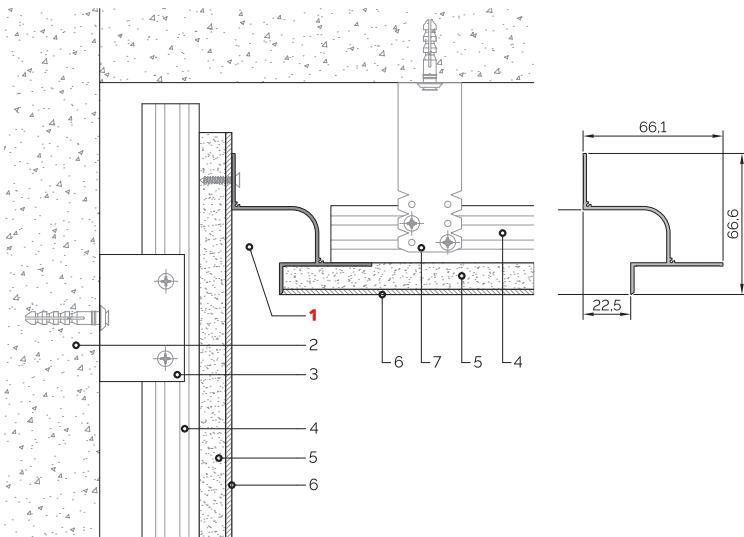
Вдало доповнює сучасні дизайнерські рішення.

☐ Матеріал — алюміній
☐ Канал під LED-стрічку — до 16 мм

☐ Довжина — 3000 мм
☐ Висота — 66,6 мм
☐ Ширина — 66,1 мм

☐ Покриття:
 > без покриття
 > Анодоване покриття, Срібло, 15 мікрон
 > фарбований в Чорний колір* (RAL9005 мат)
 > будь-який колір* згідно палітри RAL

*порошкова фарба



- | | |
|-----------------------|----------------------|
| 1. Профіль F2.2040L16 | 5. ГКЛ |
| 2. Стіна | 6. Шпаклівка |
| 3. ПН Профіль | 7. Підвіс П-подібний |
| 4. ПС Профіль | |



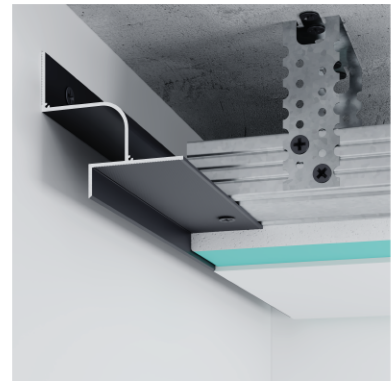
◀ Замовити профіль F2.2040L16



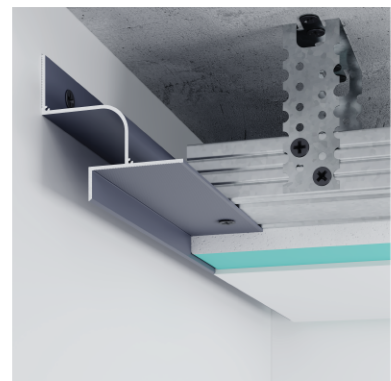
F2.2040L16 — без покриття



F2.2040L16A — Анодоване покриття



F2.2040L16RALB — фарбований в Чорний колір* (RAL9005 мат)




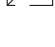




F2.2040L16RAL — будь-який колір* згідно палітри RAL

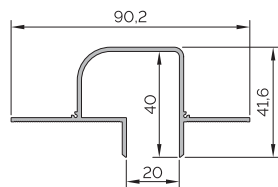
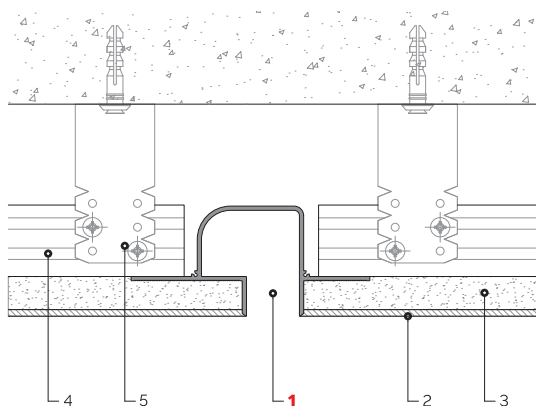
F2.D2040L16

Профіль тінювого шва алюмінієвий Роздільний під LED-стрічку без покриття. Використовується для монтажу гіпсокартону на стелі, не прив'язуючись до стіни. Допомогає створити рівний тінювий шов з ефектом навісної стелі по всьому периметру кімнати. Конструкція передбачає встановлення LED-стрічки шириною до 16 мм.

Вдало доповнює сучасні дизайнерські рішення.

	Матеріал	—	алюміній
	Канал під LED-стрічку	—	до 16 мм
<hr/>			
	Довжина	—	3000 мм
	Висота	—	41,6 мм
	Ширина	—	90,2 мм
<hr/>			
	Покриття:		
	> без покриття		
	> Анодоване покриття, Срібло, 15 мікрон		
	> фарбований в Чорний колір* (RAL9005 мат)		
	> будь-який колір* згідно палітри RAL		

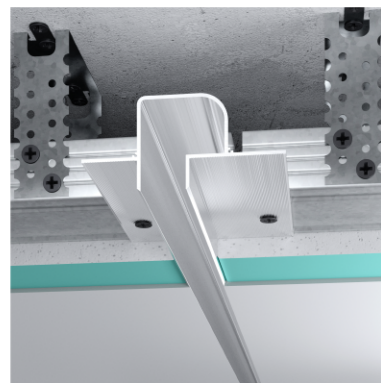
*порошкова фарба



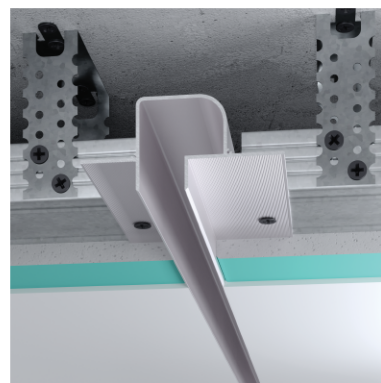
- | | |
|------------------------|----------------------|
| 1. Профіль F2.D2040L16 | 4. ПС Профіль |
| 2. Шпаклівка | 5. Підвіс П-подібний |
| 3. ГКЛ | |



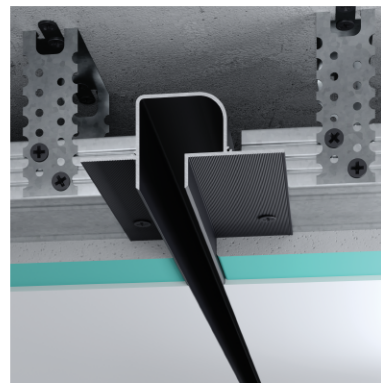
◀ Замовити профіль F2.D2040L16



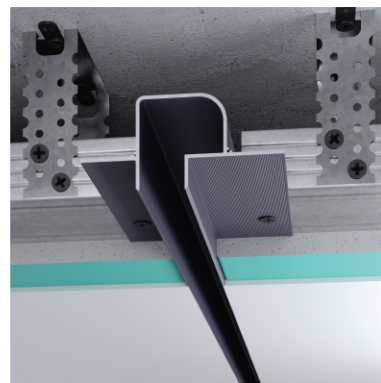
F2.D2040L16 — без покриття



F2.D2040L16A — Анодоване покриття



F2.D2040L16RALB — фарбований в Чорний колір* (RAL9005 мат)



F2.D2040L16RAL — будь-який колір* згідно палітри RAL

F2.10 v1

Профіль тінювого шва «Ластівчин хвіст». Використовується для монтажу гіпсокартону на стику стелі зі стіною. Допомагає створити рівний тінювий шов з ефектом навісної стелі по всьому периметру кімнати.

Зручний у використанні, що прискорює процес монтажу. Кріпиться на саморізи, клей, рідкі цвяхи.

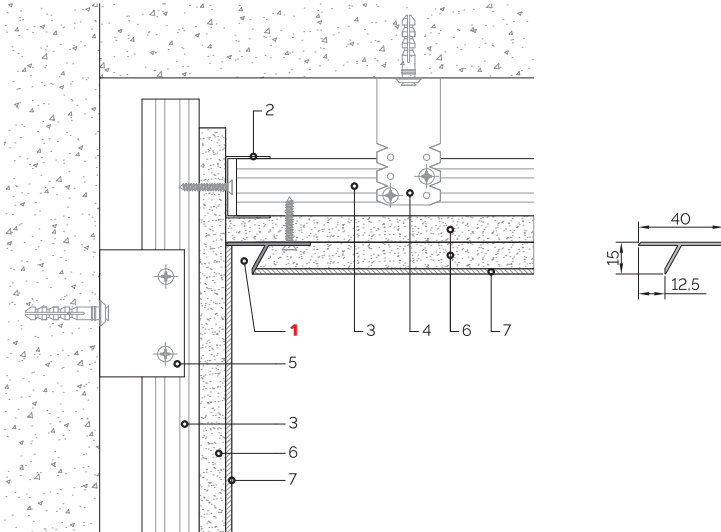
Вдало доповнює сучасні дизайнерські рішення.

☐ Матеріал — алюміній
☐ Канал під LED-стрічку — відсутній

☐ Довжина — 3000 мм
☐ Висота — 40 мм
☐ Ширина — 15 мм

☐ Покриття:
 > без покриття
 > Анодоване покриття, Срібло, 15 мікрон
 > фарбований в Чорний колір* (RAL9005 мат)
 > будь-який колір* згідно палітри RAL

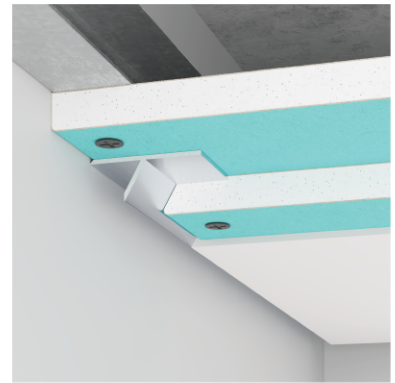
*порошкова фарба



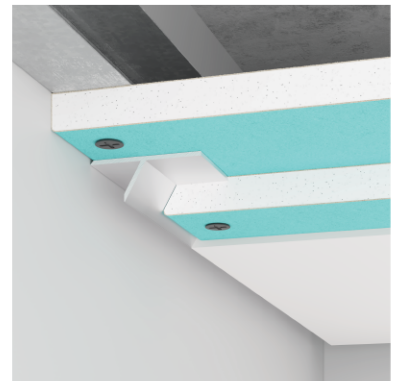
- | | |
|----------------------|---------------|
| 1. Профіль F2.10 | 5. ПН Профіль |
| 2. Профіль UD | 6. ГКЛ |
| 3. ПС Профіль | 7. Шпаклівка |
| 4. Підвіс П-подібний | |



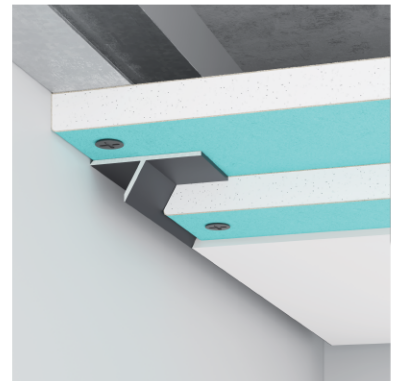
◀ Замовити профіль F2.10



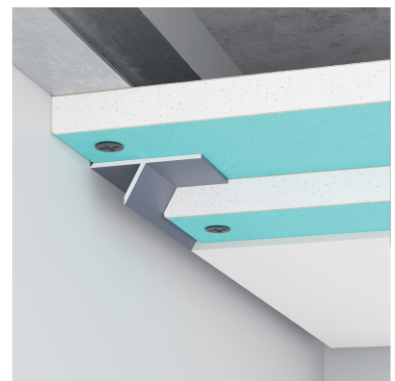
F2.10 — без покриття



F2.10A — Анодоване покриття



F2.10RALB — фарбований в Чорний колір* (RAL9005 мат)



F2.10RAL — будь-який колір* згідно палітри RAL

F2.10 v2

Профіль тінювого шва «Ластівчин хвіст». Використовується для монтажу гіпсокартону на стику стелі зі стіною. Допомагає створити рівний тінювий шов з ефектом навісної стелі по всьому периметру кімнати.

Зручний у використанні, що прискорює процес монтажу. Кріпиться на саморізи, клей, рідкі цвяхи.

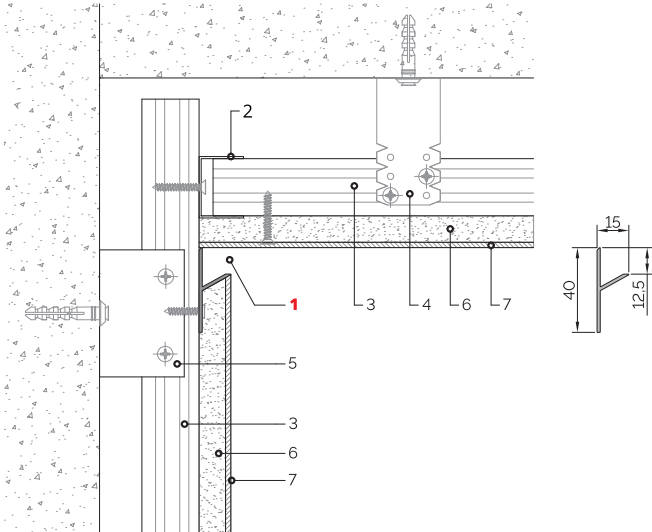
Вдало доповнює сучасні дизайнерські рішення.

■ Матеріал — алюміній
□ Канал під LED-стрічку — відсутній

↗ Довжина — 3000 мм
↕ Висота — 40 мм
↔ Ширина — 15 мм

● Покриття:
 > без покриття
 > Анодоване покриття, Срібло, 15 мікрон
 > фарбований в Чорний колір* (RAL9005 мат)
 > будь-який колір* згідно палітри RAL

*порошкова фарба



- | | |
|----------------------|---------------|
| 1. Профіль F2.10 | 5. ПН Профіль |
| 2. Профіль UD | 6. ГКЛ |
| 3. ПС Профіль | 7. Шпаклівка |
| 4. Підвіс П-подібний | |



◀ Замовити профіль F2.10



F2.10 — без покриття



F2.10A — Анодоване покриття



F2.10RALB — фарбований в Чорний колір* (RAL9005 мат)



F2.10RAL — будь-який колір* згідно палітри RAL

FEPRO

Україна, Київська обл.,
с. Крюківщина, вул. Парникова, 3

+380 67 720 10 00

або 0 800 33 44 10 безкоштовно
з усіх телефонів в межах України

