

F2.

Профіль для створення
СВІТЛОТІНЬОВОГО
ШВА

жовтень - грудень
2023

Профіль тіньового шва від нашої компанії - це сучасне дизайнерське рішення для створення підвісної, «невагомої» стелі. Ідеально підходить для мінімалістичних та лаконічних інтер'єрів, надасть ефектного вигляду вашій кімнаті.

Велика різноманітність товару дозволить обирати ідеальну модель саме для вас. При виробництві ми використовуємо лише якісні матеріали, що гарантують довговічність та безпеку використання.

ЗМІСТ

Профіль тінювого шва алюмінієвий та фурнітура (креслення, приклади монтажу та варіанти покриття)

> F2.520	4
> F2.1020	6
> F2.D1020	7
> F2.1320L12	8
> F2.D1320L12	9
> F2.2030	10
> F2.D2030	11
> F2.2040L16	12
> F2.D2040L16	13
> F3.16L24	14
> F2.4060L24	15
> F2.10 «Ластівчин хвіст»	16

Розсіювач

> FO.LD13	18
> FO.LD25	18



Design by Igor Sirotov Architects

F2.520

Профіль тінювого шва алюмінієвий.
Використовується для створення рівного тінювого шва
у місці з'єднання стіни зі стелею по периметру усєї кімнати,
створює ефект навісної стелі.

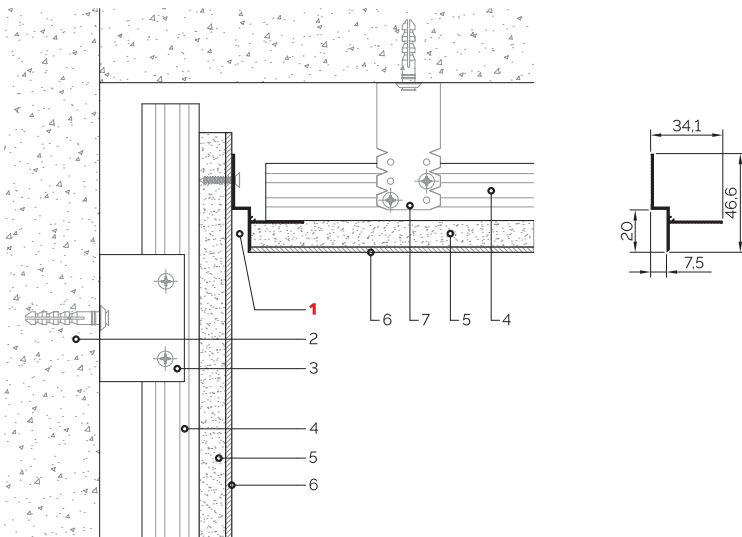
Розроблений для гіпсокартонних систем.
Зручний у монтажі, що прискорює процес встановлення.
Вдало доповнює сучасні дизайнерські рішення.

Матеріал — алюміній
Канал під LED-стрічку — відсутній

Довжина — 3000 мм
Висота — 46,6 мм
Ширина — 34,1 мм

Покриття:
> без покриття
> Анодоване покриття, Срібло, 15 мікрон
> фарбований в Чорний колір* (RAL 9005 мат)
> будь-який колір* згідно палітри RAL

*порошкова фарба



- | | |
|-----------------------------|----------------------|
| 1. Профіль F2.520 | 5. ГКЛ |
| 2. Стіна | 6. Шпаклівка |
| 3. Кріплення підвіс прямиий | 7. Підвіс П-подібний |
| 4. Профіль для гіпсокартону | |



Замовити
профіль F2.520



F2.520 — без покриття



F2.520A — Анодоване покриття



F2.520B — фарбований
в Чорний колір* (RAL 9005 мат)



F2.520R — будь-який колір*
згідно палітри RAL

F2.1020

Профіль тінювого шва алюмінієвий.
Використовується для створення рівного тінювого шва
у місці з'єднання стіни зі стелею по периметру усєї кімнати,
створює ефект навісної стелі.

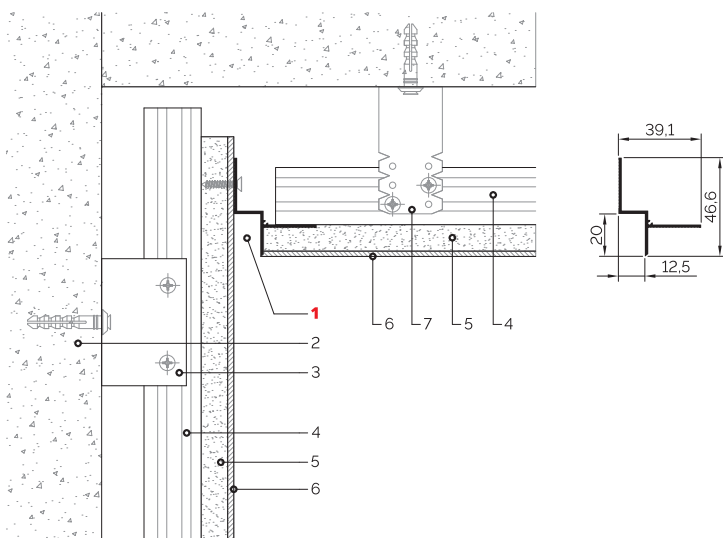
Розроблений для гіпсокартонних систем.
Зручний у монтажі, що прискорює процес встановлення.
Вдало доповнює сучасні дизайнерські рішення.

Матеріал — алюміній
Канал під LED-стрічку — відсутній

Довжина — 3000 мм
Висота — 46,6 мм
Ширина — 39,1 мм

Покриття:
> без покриття
> Анодоване покриття, Срібло, 15 мікрон
> фарбований в Чорний колір* (RAL 9005 мат)
> будь-який колір* згідно палітри RAL

*порошкова фарба



1. Профіль F2.1020
2. Стіна
3. Кріплення підвіс прямиий
4. Профіль для гіпсокартону
5. ГКЛ
6. Шпаклівка
7. Підвіс П-подібний



Замовити профіль F2.1020



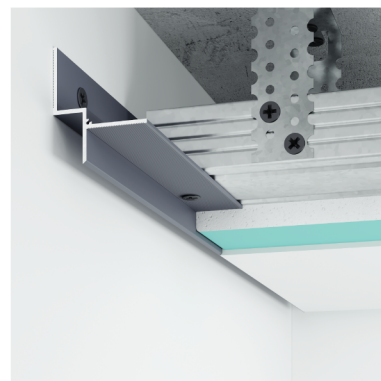
F2.1020 — без покриття



F2.1020A — Анодоване покриття



F2.1020B — фарбований в Чорний колір* (RAL 9005 мат)



F2.1020R — будь-який колір* згідно палітри RAL

F2.D1020

Профіль тінювого шва алюмінієвий Роздільний. Використовується для створення світлотіньових швів на рівній частині стелі або стіни, розподіляючи її на візуальні частини.

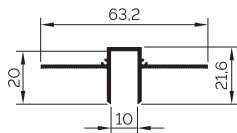
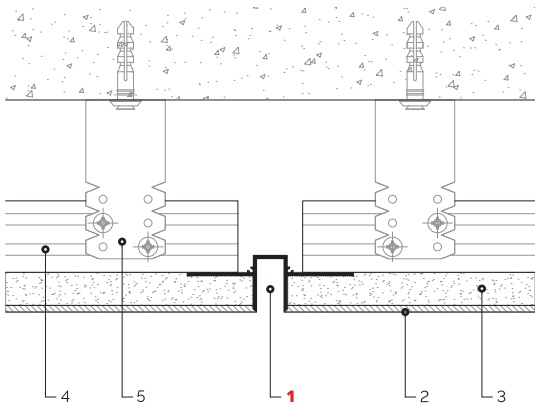
Розроблений для гіпсокартонних систем. Зручний у монтажі, що прискорює процес встановлення. Вдало доповнює сучасні дизайнерські рішення

Матеріал — алюміній
Канал під LED-стрічку — відсутній

Довжина — 3000 мм
Висота — 21,6 мм
Ширина — 63,2 мм

Покриття:
> без покриття
> Анодоване покриття, Срібло, 15 мікрон
> фарбований в Чорний колір* (RAL 9005 мат)
> будь-який колір* згідно палітри RAL
*порошкова фарба

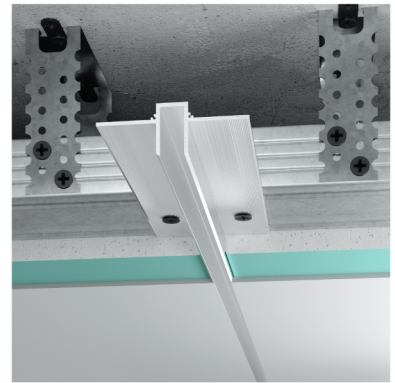
Фурнітура:
> торцева заглибка F2.D1020P



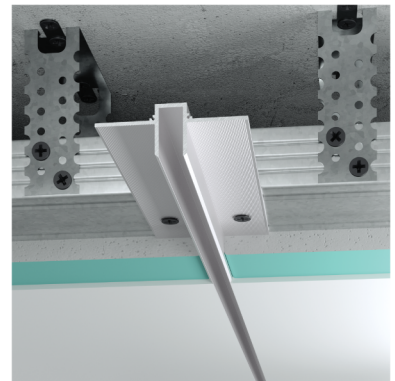
1. Профіль F2.D1020
2. Шпаклівка
3. ГКЛ
4. Профіль для гіпсокартону
5. Підвіс П-подібний



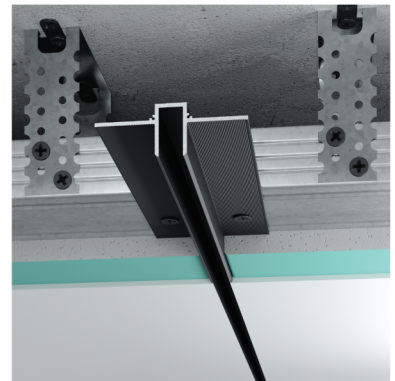
Замовити профіль F2.D1020



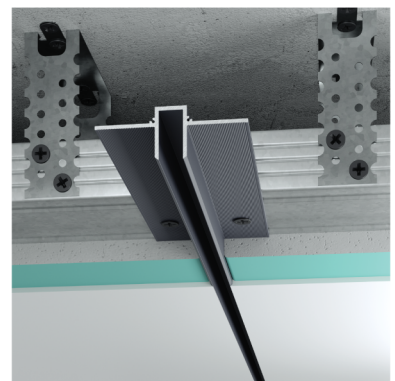
F2.D1020 — без покриття



F2.D1020A — Анодоване покриття



F2.D1020B — фарбований в Чорний колір* (RAL 9005 мат)



F2.D1020R — будь-який колір* згідно палітри RAL

F2.1320L12

Профіль тінювого шва алюмінієвий під LED-стрічку. Використовується для створення рівного тінювого шва у місці з'єднання стіни зі стелею по периметру усєї кімнати, створює ефект навісної стелі. Має канал для встановлення LED стрічки, шириною до 12 мм, що забезпечує додаткову підсвітку приміщення.

Розроблений для гіпсокартонних систем. Зручний у монтажі, що прискорює процес встановлення. Вдало доповнює сучасні дизайнерські рішення.

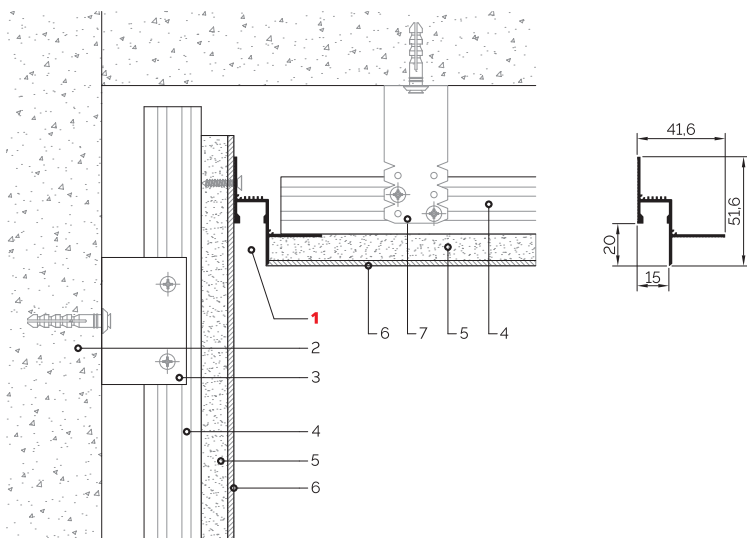
Матеріал — алюміній
Канал під LED-стрічку — до 12 мм

Довжина — 3000 мм
Висота — 51,6 мм
Ширина — 41,54 мм

Доповнюється:
> світлорозсіюючою лінзою FO.LD13

Покриття:
> без покриття
> Анодоване покриття, Срібло, 15 мікрон
> фарбований в Чорний колір* (RAL 9005 мат)
> будь-який колір* згідно палітри RAL

*порошкова фарба



1. Профіль F2.1320L12
2. Стіна
3. Кріплення підвіс прямих
4. Профіль для гіпсокартону

5. ГКЛ
6. Шпаклівка
7. Підвіс П-подібний



Замовити профіль F2.1320L12



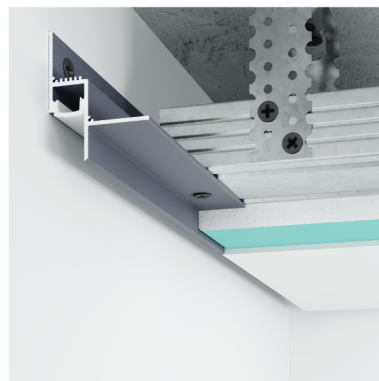
F2.1320L12 — без покриття



F2.1320L12A — Анодоване покриття



F2.1320L12B — фарбований в Чорний колір* (RAL 9005 мат)



F2.1320L12R — будь-який колір* згідно палітри RAL

F2.D1320L12

Профіль тінювого шва алюмінієвий Роздільний. Використовується для створення світлотіньових швів на рівній частині стелі або стіни, розподіляючи її на візуальні частини. Має канал для встановлення LED стрічки, шириною до 12 мм, що забезпечує додаткову підсвітку приміщення.

Розроблений для гіпсокартонних систем. Зручний у монтажі, що прискорює процес встановлення. Вдало доповнює сучасні дизайнерські рішення.

Матеріал — алюміній
Канал під LED-стрічку — до 12 мм

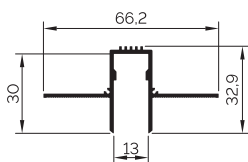
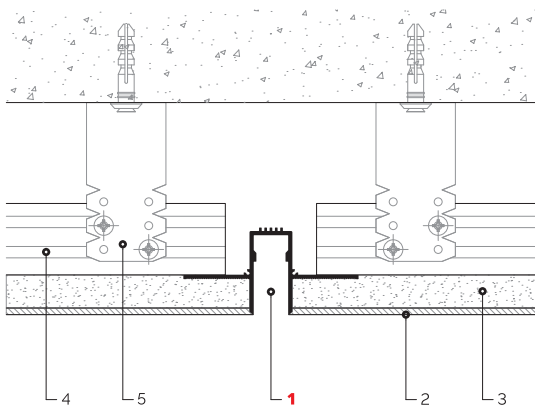
Довжина — 3000 мм
Висота — 32,9 мм
Ширина — 66,2 мм

Доповнюється:
> світлорозсіюючою лінзою FO.LD13

Покриття:
> без покриття
> Анодоване покриття, Срібло, 15 мікрон
> фарбований в Чорний колір* (RAL 9005 мат)
> будь-який колір* згідно палітри RAL
* порошкова фарба



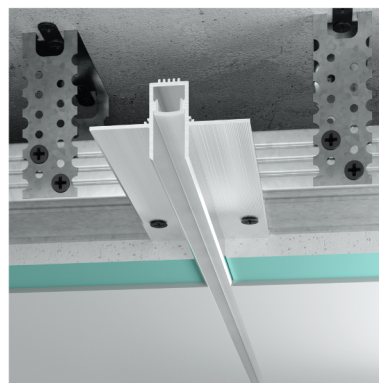
Фурнітура:
> торцева заглушка F2.D1320L12P



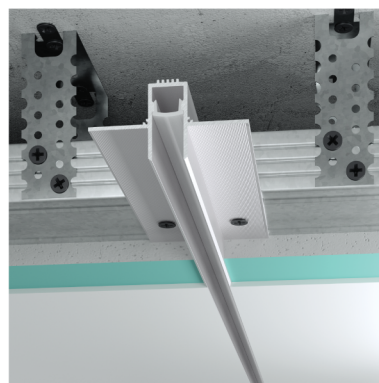
- 1. Профіль F2.D1320L12
- 2. Шпаклівка
- 3. ГКЛ
- 4. Профіль для гіпсокартону
- 5. Підвіс П-подібний



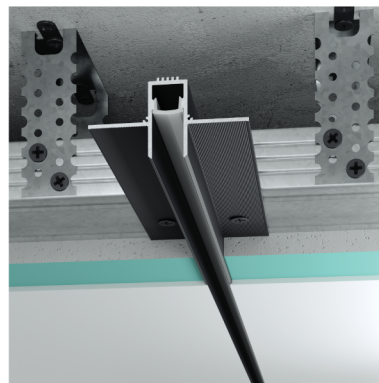
Замовити профіль F2.D1320L12



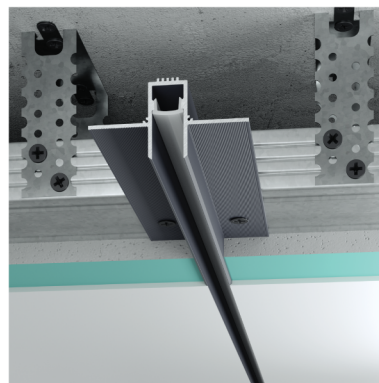
F2.D1320L12 — без покриття



F2.D1320L12A — Анодоване покриття



F2.D1320L12B — фарбований в Чорний колір* (RAL 9005 мат)



F2.D1320L12R — будь-який колір* згідно палітри RAL

F2.2030

Профіль тінювого шва алюмінієвий.
Використовується для створення рівного тінювого шва
у місці з'єднання стіни зі стелею по периметру усєї кімнати,
створює ефект навісної стелі.

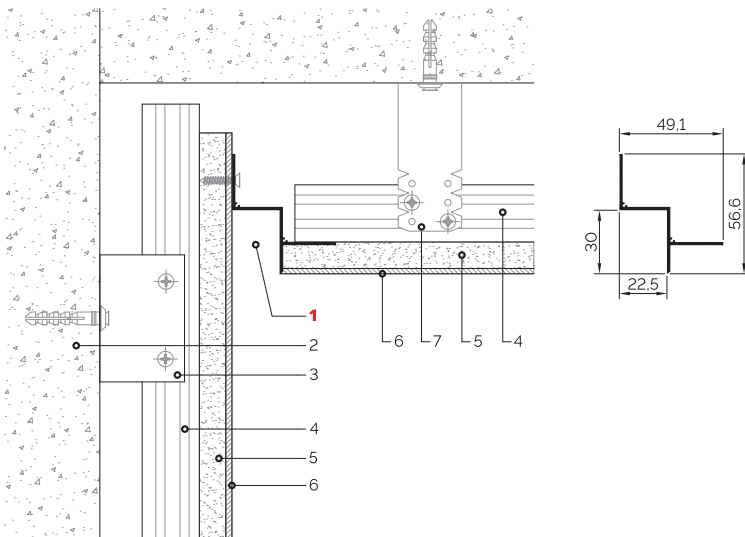
Розроблений для гіпсокартонних систем.
Зручний у монтажі, що прискорює процес встановлення.
Вдало доповнює сучасні дизайнерські рішення.

Матеріал — алюміній
Канал під LED-стрічку — відсутній

Довжина — 3000 мм
Висота — 56,6 мм
Ширина — 49,1 мм

Покриття:
> без покриття
> Анодоване покриття, Срібло, 15 мікрон
> фарбований в Чорний колір* (RAL 9005 мат)
> будь-який колір* згідно палітри RAL

*порошкова фарба



- | | |
|-----------------------------|----------------------|
| 1. Профіль F2.2030 | 5. ГКЛ |
| 2. Стіна | 6. Шпаклівка |
| 3. Кріплення підвіс прямиий | 7. Підвіс П-подібний |
| 4. Профіль для гіпсокартону | |



Замовити
профіль F2.2030



F2.2030 — без покриття



F2.2030A — Анодоване покриття



F2.2030B — фарбований
в Чорний колір* (RAL 9005 мат)



F2.2030R — будь-який колір*
згідно палітри RAL

F2.D2030

Профіль тінювого шва алюмінієвий Роздільний. Використовується для створення світлотіньових швів на рівній частині стелі або стіни, розподіляючи її на візуальні частини.

Розроблений для гіпсокартонних систем. Зручний у монтажі, що прискорює процес встановлення. Вдало доповнює сучасні дизайнерські рішення

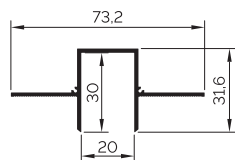
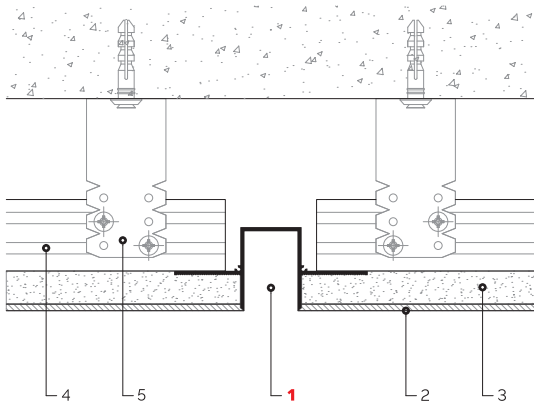
Матеріал — алюміній
Канал під LED-стрічку — відсутній

Довжина — 3000 мм
Висота — 31,6 мм
Ширина — 73,2 мм

Покриття:
> без покриття
> Анодоване покриття, Срібло, 15 мікрон
> фарбований в Чорний колір* (RAL 9005 мат)
> будь-який колір* згідно палітри RAL
*порошкова фарба



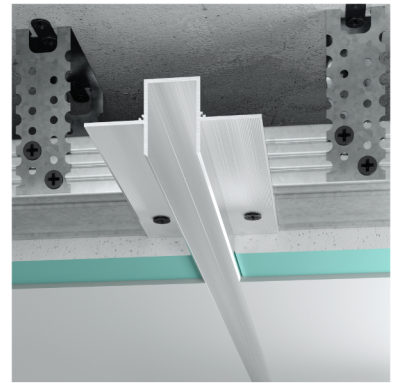
Фурнітура:
> торцева заглушка F2.D2030P



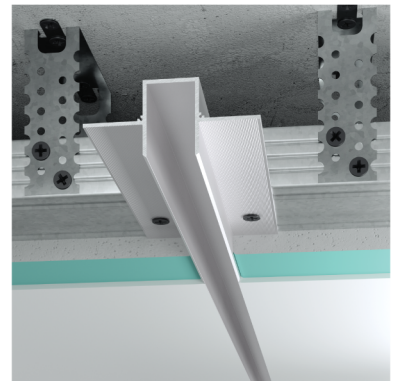
1. Профіль F2.D2030
2. Шпаклівка
3. ГКЛ
4. Профіль для гіпсокартону
5. Підвіс П-подібний



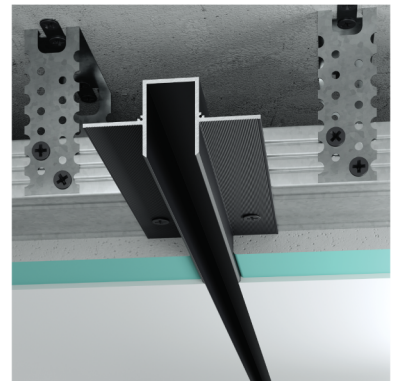
Замовити профіль F2.D2030



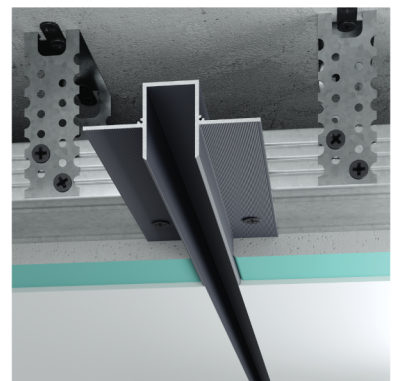
F2.D2030 — без покриття



F2.D2030A — Анодоване покриття



F2.D2030B — фарбований в Чорний колір* (RAL 9005 мат)



F2.D2030R — будь-який колір* згідно палітри RAL

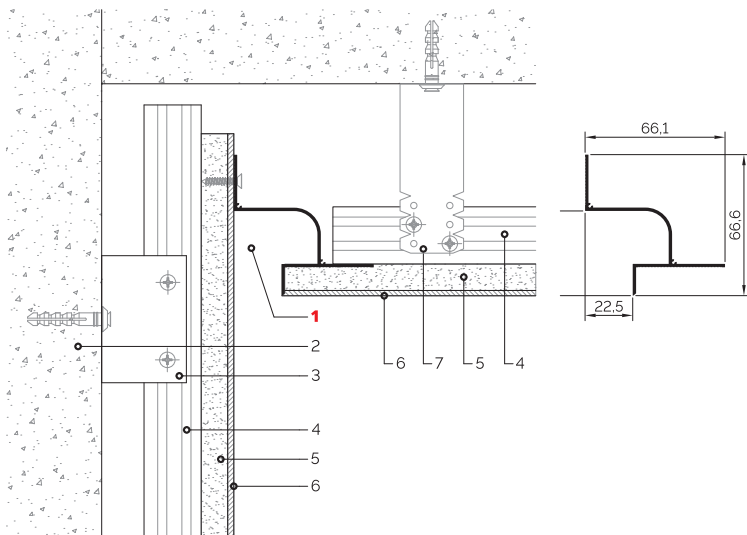
F2.2040L16

Профіль тінювого шва алюмінієвий під LED-стрічку. Використовується для створення рівного тінювого шва у місці з'єднання стіни зі стелею по периметру усєї кімнати, створює ефект навісної стелі. Має канал для встановлення LED стрічки, шириною до 16 мм, що забезпечує додаткову підсвітку приміщення.

Розроблений для гіпсокартонних систем. Зручний у монтажі, що прискорює процес встановлення. Вдало доповнює сучасні дизайнерські рішення.

■	Матеріал	—	алюміній
■	Канал під LED-стрічку	—	до 16 мм
<hr/>			
↗	Довжина	—	3000 мм
↗	Висота	—	66,6 мм
↗	Ширина	—	66,1 мм
<hr/>			
☼	Покриття:		
	> без покриття		
	> Анодоване покриття, Срібло, 15 мікрон		
	> фарбований в Чорний колір* (RAL 9005 мат)		
	> будь-який колір* згідно палітри RAL		

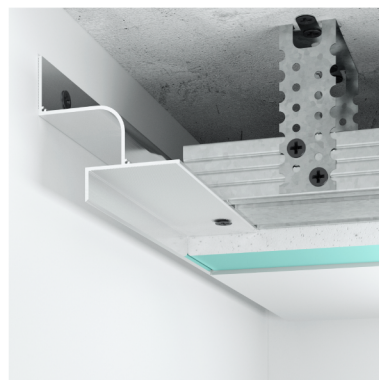
*порошкова фарба



- | | |
|-----------------------------|----------------------|
| 1. Профіль F2.2040L16 | 5. ГКЛ |
| 2. Стіна | 6. Шпаклівка |
| 3. Кріплення підвіс прямиий | 7. Підвіс П-подібний |
| 4. Профіль для гіпсокартону | |



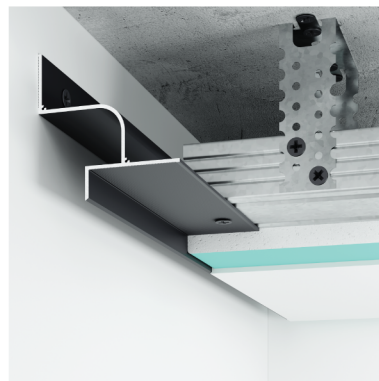
Замовити профіль F2.2040L16



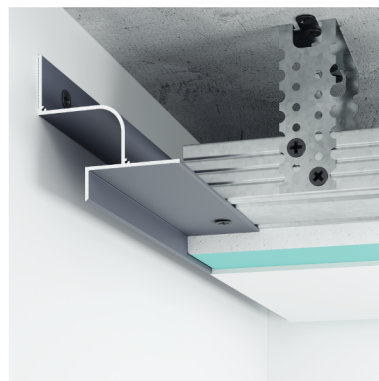
F2.2040L16 — без покриття



F2.2040L16A — Анодоване покриття



F2.2040L16B — фарбований в Чорний колір* (RAL 9005 мат)



F2.2040L16R — будь-який колір* згідно палітри RAL

F2.D2040L16

Профіль тінювого шва алюмінієвий Роздільний під LED-стрічку. Використовується для створення світлотіньових швів на рівній частині стелі або стіни, розподіляючи її на візуальні частини. Має канал для встановлення LED стрічки, шириною до 16 мм, що забезпечує додаткову підсвітку приміщення.

Розроблений для гіпсокартонних систем. Зручний у монтажі, що прискорює процес встановлення. Вдало доповнює сучасні дизайнерські рішення.

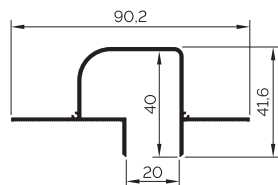
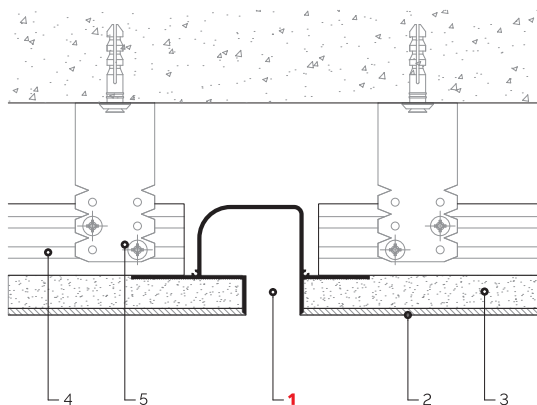
☐ Матеріал — алюміній
☐ Канал під LED-стрічку — до 16 мм

☐ Довжина — 3000 мм
☐ Висота — 41,6 мм
☐ Ширина — 90,2 мм

☐ Покриття:
 > без покриття
 > Анодоване покриття, Срібло, 15 мікрон
 > фарбований в Чорний колір* (RAL 9005 мат)
 > будь-який колір* згідно палітри RAL
 *порошкова фарба



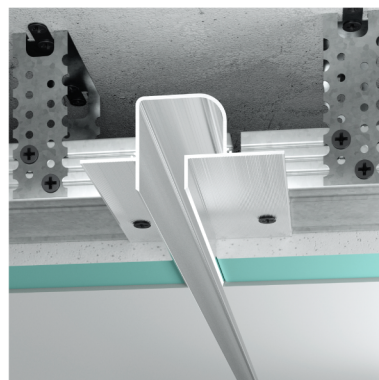
Фурнітура:
 > торцева заглушка ліва та права F2.D2040L16P(L/R)



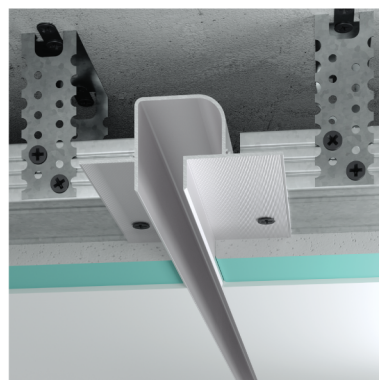
- | | |
|------------------------|-----------------------------|
| 1. Профіль F2.D2040L16 | 4. Профіль для гіпсокартону |
| 2. Шпаклівка | 5. Підвіс П-подібний |
| 3. ГКЛ | |



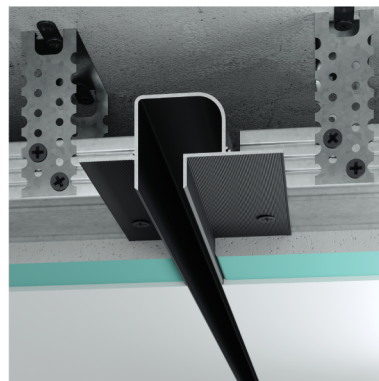
◀ Замовити профіль F2.D2040L16



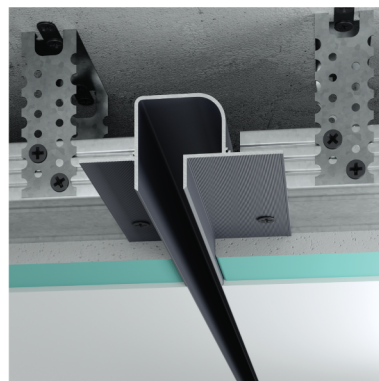
F2.D2040L16 — без покриття



F2.D2040L16A — Анодоване покриття



F2.D2040L16B — фарбований в Чорний колір* (RAL 9005 мат)



F2.D2040L16R — будь-який колір* згідно палітри RAL

F3.16L24

Профіль тінювого шва алюмінієвий під LED-стрічку. Використовується для створення рівного тінювого шва, шириною від 5 мм у місці з'єднання стіни зі стелею по периметру усієї кімнати, створює ефект навісної стелі. Має канал для встановлення LED стрічки, шириною до 24 мм, що забезпечує додаткову підсвітку приміщення.

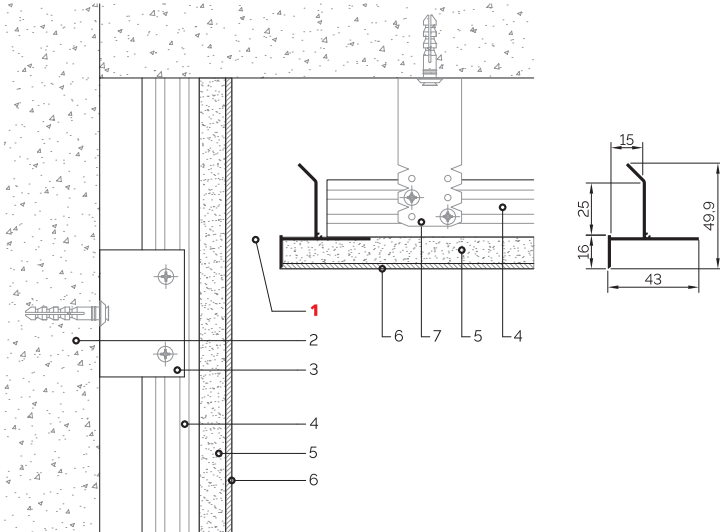
Розроблений для гіпсокартонних систем. Зручний у монтажі, що прискорює процес встановлення. Вдало доповнює сучасні дизайнерські рішення.

Матеріал — алюміній
Канал під LED-стрічку — до 24 мм

Довжина — 300 мм
Висота — 50 мм
Ширина — 43 мм

Покриття:
> без покриття
> Анодоване покриття, Срібло, 15 мікрон
> фарбований в Чорний колір* (RAL 9005 мат)
> будь-який колір* згідно палітри RAL

*порошкова фарба



1. Профіль F3.16L24
2. Стіна
3. Кріплення підвіс прямих
4. Профіль для гіпсокартону
5. ГКЛ
6. Шпаклівка
7. Підвіс П-подібний



Замовити профіль F3.F16L24



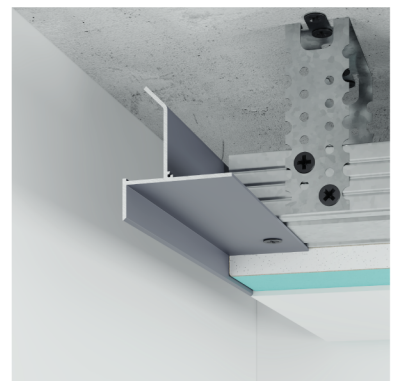
F3.16L24 — без покриття



F3.16L24A — Анодоване покриття



F3.16L24B — фарбований в Чорний колір* (RAL 9005 мат)







F3.16L24R — будь-який колір* згідно палітри RAL

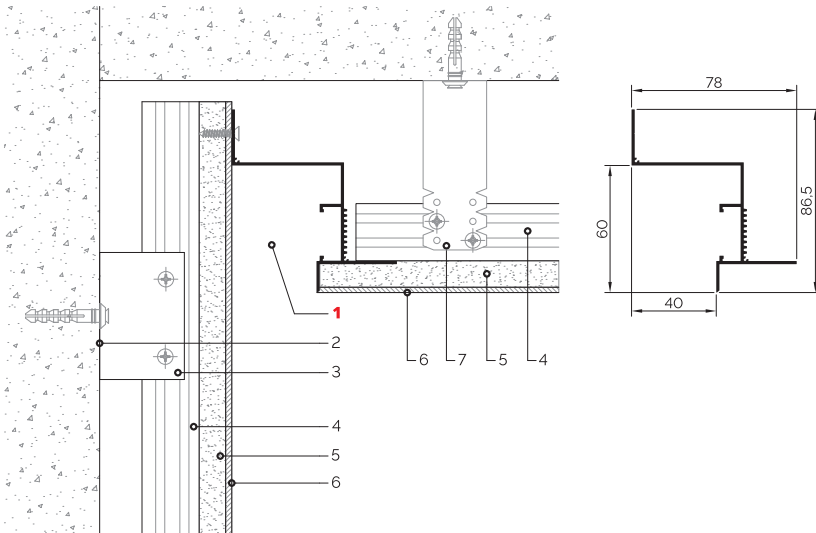
F2.4060L24

Профіль тінювого шва алюмінієвий під LED-стрічку. Використовується для створення рівного тінювого шва, шириною від 40 мм у місці з'єднання стіни зі стелею по периметру усієї кімнати, створює ефект навісної стелі. Має канал для встановлення LED стрічки, шириною до 24 мм, що забезпечує додаткову підсвітку приміщення.

Розроблений для гіпсокартонних систем. Зручний у монтажі, що прискорює процес встановлення. Вдало доповнює сучасні дизайнерські рішення.

- | | |
|---|--|
|  | Матеріал — алюміній
Канал під LED-стрічку — до 24 мм |
| <hr/> | |
|  | Довжина — 300 мм
Висота — 86,5 мм
Ширина — 78 мм |
| <hr/> | |
|  | Доповнюється:
> світлорозсіюючою лінзою F0.LD25 |
| <hr/> | |
|  | Покриття:
> без покриття
> Анодоване покриття, Срібло, 15 мікрон
> фарбований в Чорний колір* (RAL 9005 мат)
> будь-який колір* згідно палітри RAL |

*порошкова фарба



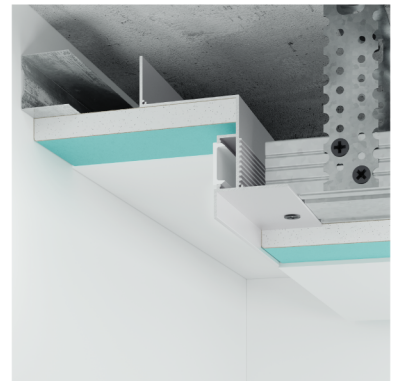
- | | |
|-----------------------------|----------------------|
| 1. Профіль F2.4060L24 | 5. ГКЛ |
| 2. Стіна | 6. Шпаклівка |
| 3. Кріплення підвіс прямих | 7. Підвіс П-подібний |
| 4. Профіль для гіпсокартону | |



◀ **Замовити**
профіль F2.4060L24



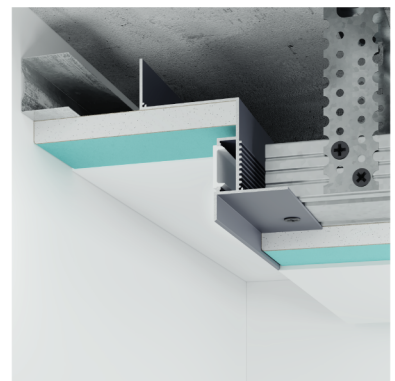
F2.4060L24 — без покриття



F2.4060L24A — Анодоване покриття



F2.4060L24B — фарбований в Чорний колір* (RAL 9005 мат)



F2.4060L24R — будь-який колір* згідно палітри RAL

F2.10 v1

Профіль тінювого шва «Ластівчин хвіст».
Використовується для створення рівного тінювого шва у місці з'єднання стіни зі стелею по периметру усєї кімнати, створює ефект навісної стелі. Також може встановлюватись як плінтус тінювого шва.

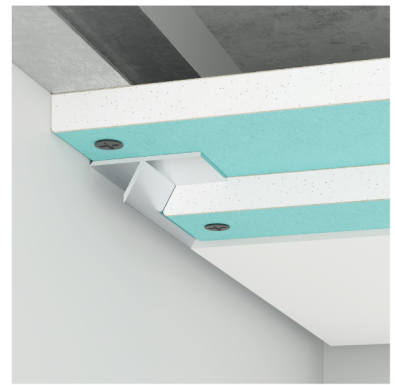
Розроблений для гіпсокартонних систем.
Зручний у монтажі, що прискорює процес встановлення.
Вдало доповнює сучасні дизайнерські рішення.

■ Матеріал — алюміній
□ Канал під LED-стрічку — відсутній

↗ Довжина — 3000 мм
↕ Висота — 40 мм
↔ Ширина — 15 мм

☑ Покриття:
 > без покриття
 > Анодоване покриття, Срібло, 15 мікрон
 > фарбований в Чорний колір* (RAL 9005 мат)
 > будь-який колір* згідно палітри RAL

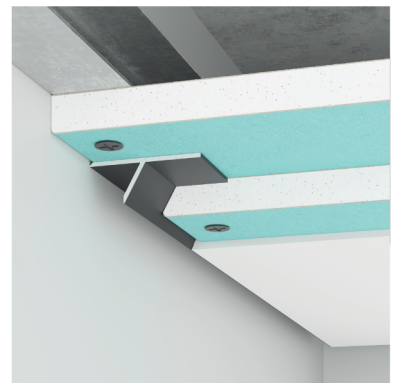
*порошкова фарба



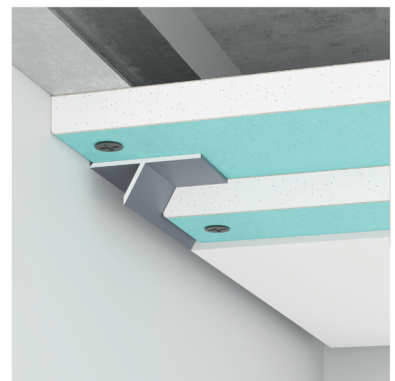
F2.10 — без покриття



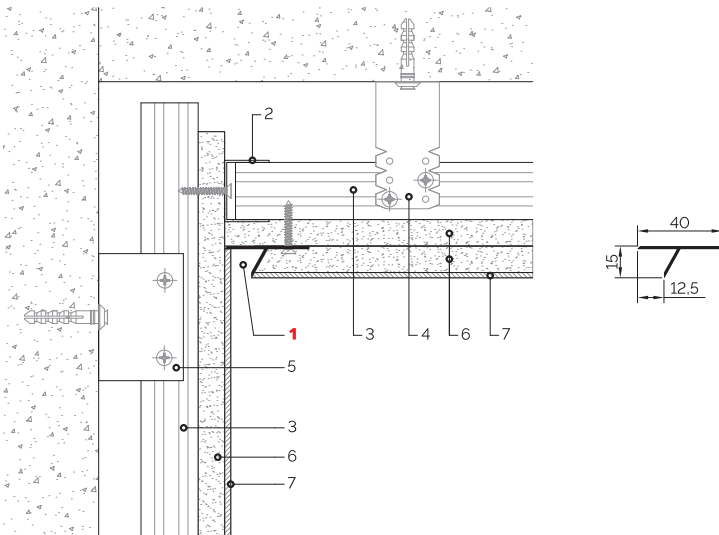
F2.10A — Анодоване покриття



F2.10B — фарбований в Чорний колір* (RAL 9005 мат)



F2.10R — будь-який колір* згідно палітри RAL



- | | |
|-----------------------------|---------------|
| 1. Профіль F2.10 | 5. ПН Профіль |
| 2. Профіль UD27 | 6. ГКЛ |
| 3. Профіль для гіпсокартону | 7. Шпаклівка |
| 4. Підвіс П-подібний | |



▶ Замовити профіль F2.10

F2.10 v2

Профіль тінювого шва «Ластівчин хвіст».
Використовується для створення рівного тінювого шва
у місці з'єднання стіни зі стелею по периметру усєї кімнати,
створює ефект навісної стелі. Також може встановлюватись
як плінтус тінювого шва.

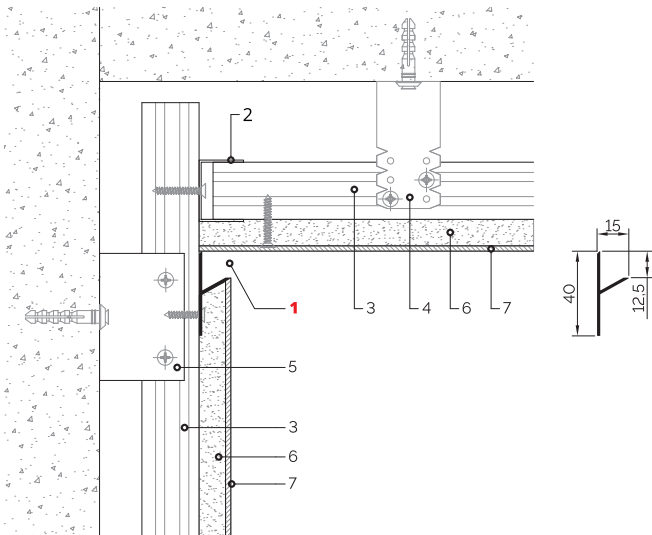
Розроблений для гіпсокартонних систем.
Зручний у монтажі, що прискорює процес встановлення.
Вдало доповнює сучасні дизайнерські рішення.

Матеріал — алюміній
Канал під LED-стрічку — відсутній

Довжина — 3000 мм
Висота — 40 мм
Ширина — 15 мм

Покриття:
> без покриття
> Анодоване покриття, Срібло, 15 мікрон
> фарбований в Чорний колір* (RAL 9005 мат)
> будь-який колір* згідно палітри RAL

*порошкова фарба



- | | |
|-----------------------------|---------------|
| 1. Профіль F2.10 | 5. ПН Профіль |
| 2. Профіль UD27 | 6. ГКЛ |
| 3. Профіль для гіпсокартону | 7. Шпаклівка |
| 4. Підвіс П-подібний | |



Замовити профіль F2.10



F2.10 — без покриття



F2.10A — Анодоване покриття



F2.10B — фарбований в Чорний колір* (RAL 9005 мат)



F2.10R — будь-який колір* згідно палітри RAL

FO.LD13

Розсіювач 13 мм Білий Матовий.

За рахунок щільного прилягання забезпечує пило-вологозахист системи зі світлопроникністю 60%-70%.
Має захист від УФ випромінювань, стійкий до термічних навантажень, з часом не жовтіє та не стає крихким.

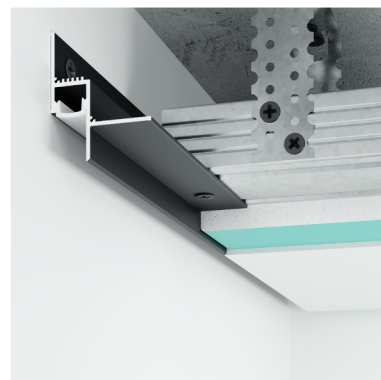
Матеріал — TPE
Світлопроникність — 60% - 70%

> Довжина — 3000 мм
> Ширина — 13 мм

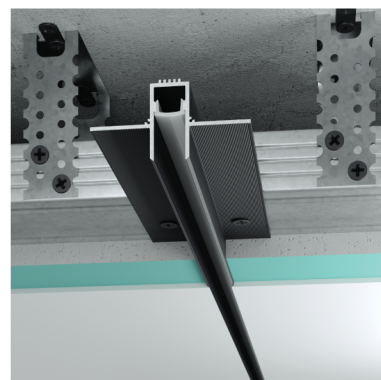
Використовується з профілем тінювого шва F2.1320L12 та F2.D1320L12



Замовити
Розсіювач 13 мм



FO.LD13 — Розсіювач 13 мм + профіль тінювого шва F2.1320L12



FO.LD13 — Розсіювач 13 мм + профіль тінювого шва F2.D1320L12

FO.LD25

Розсіювач 25 мм Білий Матовий.

За рахунок щільного прилягання забезпечує пило-вологозахист системи зі світлопроникністю 60%-70%.
Має захист від УФ випромінювань, стійкий до термічних навантажень, з часом не жовтіє та не стає крихким.

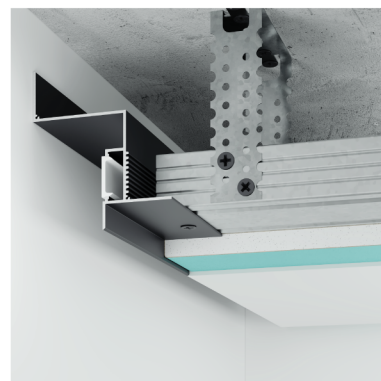
Матеріал — TPE
Світлопроникність — 60% - 70%

> Довжина — 3000 мм
> Ширина — 25 мм

Використовується з профілем тінювого шва F2.4060L24



Замовити
Розсіювач 25 мм



FO.LD25 — Розсіювач 25 мм + профіль тінювого шва F2.4060L24

FEPRO

Україна, Київська обл.,
с. Крюківщина, вул. Парникова, 3

+380 67 720 10 00

або 0 800 33 44 10 безкоштовно
з усіх телефонів в межах України

